



SOFTLINE
HEALTHCARE PRODUCTS

Burbach+Goetz
Deutsche Sanitätshaus GmbH



LAGERUNGSSYSTEME



...richtet sich auf Ihre Bedürfnisse!

„Der Beginn einer erfolgreichen Zusammenarbeit ist das Verstehen der Bedürfnisse. Neben einer fachkundigen Beratung, unserem reichhaltigen Portfolio an Produkten zur Dekubitusprophylaxe und -therapieunterstützung, liegt unsere Kernkompetenz in der Entwicklung und Produktion individueller Lösungen zum Wohle des Patienten.

Als ein am Standort Deutschland produzierendes Unternehmen mit mehr als 10-jähriger Entwicklungserfahrung bieten wir Produkte auf dem neuesten Stand von Forschung und Technik. Besonders kann hierbei, unter anderem, von der äußerst vertrauensvollen und produktiven Zusammenarbeit mit dem LuT-Team der Charité-Universitätsmedizin Berlin profitiert werden.

Wir, als Hersteller von Medizinprodukten und erfolgreich am Markt agierendes Unternehmen, garantieren nicht nur die Verwendung ausgesuchter Materialien, Qualität, Umweltverträglichkeit und die Einhaltung aller gültigen Normen und Gesetze. Wir arbeiten, durch die Nutzung eines Qualitätsmanagementsystems, aktiv an einer kontinuierlichen Verbesserung über diese gesetzlichen Vorgaben hinaus.

Unser Unternehmen wurde nach der DIN EN ISO 9001 sowie DIN EN ISO 13485 durch die Berlin Cert Prüf- und Zertifizierungsstelle für Medizintechnik GmbH an der Universität Berlin zertifiziert.

Unser Anspruch ist es, für jeden Kunden die passende Lösung zu finden. Für uns ist Kompetenz, Zuverlässigkeit und ein ausgewogenes Preis- Leistungsverhältnis keine Floskel sondern ein Versprechen.“



SOFTLINE HEALTHCARE PRODUCTS

1.0 Einleitung

1.1	Unser Augenmerk	2
1.2	Inhaltsverzeichnis	3
1.2	Erläuterungen, Bewertungen von Dekubitalgeschwüren	4-5
1.3	Unsere starken Marken	6

2.0 Antidekubitus-Weichlagerungsmatratzen

2.1	PREVENTIX MAT 5	7
2.2	AIRPLOT	8-9
2.3	SHP-DEKUSOFT VISCO	10
2.4	SHP-DEKUSOFT	11
2.5	SHP-DEKUCARE VISCO	12
2.6	SHP-DEKUCARE WM 55 D	13
2.7	CARGUMIXT	14
2.8	CARFLEX	15
2.9	SHP-DEKULAST L	16
2.10	SHP-DEKULAST XL	17
2.11	SHP-DEKULAST XXL	18

3.0 Pflegebett-Prophylaxematratzen

3.1	SHP-TERRALAST L	19
3.2	SHP-TERRAPUR + SHP-TERRAPUR BASIC	20
3.3	SHP-TERRACARE DUPLEX	21
3.4	SHP-TERRASOFT DUO	22
3.5	SHP-TERRASOFT	23
3.6	SHP-TERRAPLOT P	24
3.7	SHP-Matratzenverlängerungen + SHP-WDS Schaumstoffunterlage	25

4.0 Matratzen und Schutzbezüge

4.1	SHP-Inkontinenzbezug-KOMFORT + SHP-AG PROTECT	26
4.2	SHP-Inkontinenzbezug-KOMFORT + SHP-Inkontinenzbezug ECO	27

5.0 Auflagen

5.1	SHP-Deku Noppenauflage	28
-----	------------------------	----

6.0 Rollstuhl- und Sitzkissen

6.1	CONFORM® med. Luftkissen	29-33
6.2	SHP-VISCOLUX Rollstuhl- und Sitzkissen	34
6.3	SHP-Würfelmatten CUBE + CUBE FLEX	35
6.4	SHP-Arthrosenkissen + Primafoam 6	36
6.5	SHP-Foamlux Rollstuhlsitzkissen	37

7.0 Sturzprophylaxe

7.1	SAFEHIP®	38-41
7.2	SHP-Seitengitterpolster Universal	42
7.3	SHP-Fallschutzabrollmatten	43

8.0 Fitleg – Lagerungshilfsmittel

8.1	FITLEG Evo / FITLEG XL + XS	44
	FITLEG Select	44
	FITLEG Antislip Base + Module	44

9.0 CARE WAVE + CARE WAVE Reverso Positionierungshilfen

9.1	CARE WAVE Universalkissen / Deltakissen / Halbmondkissen Fersenentlastungsgurt / Seitenlagerungskissen Semi-Fowler-Kissen / Ringkissen / Zylinderkissen Abduktionskissen / Fersenfreilagerung Hemi-Armkissen / Transporttaschen Rückenlagerungskissen / Spitzfußstiefel Sensorolle	45-50
9.2	CARE WAVE Reverso Seitenlagerungskissen R Universalkissen R / Halbmondkissen R Zylinderkissen R / Ringkissen R	51-52

10.0 RELAX-Nackenkissen

10.1	SHP-RELAX Nackenkissen (Soft + Medium)	53
10.2	SHP-RELAX Nackenkissen (Vario Soft + Compact)	54

11.0 Evakuierungshilfen

11.1	SRT 210 SP (Sicherheits- und Räumungstuch)	55
11.2	SRT 211 SP (Sicherheits-, Räumungs- und Tragetuch)	56
11.3	HEA 212 SP (Hygieneschutzbezug mit Evakuierungsausstattung)	57
11.4	Rutschbrett RBM 700 SP + Erklärung Evakuierung des Patienten	58

12.0 Allgemeine Geschäftsbedingungen

Allgemeine Geschäftsbedingungen	59
---------------------------------	----

Service- und Bürozeiten

Montag-Freitag: 07.30 Uhr-17:00 Uhr

Telefon: +49 (0) 33678-40 77 0
Telefax: +49 (0) 33678-40 77 29

E-Mail: info@s-h-p.eu
Web: www.s-h-p.eu

DEKUBITALGESCHWÜR

Dekubitalgeschwür

Ein Dekubitus ist ein Geschwür, das entsteht, wenn Druck auf eine Hautregion einwirkt, es verursacht Schmerzen und erhöht das Infektionsrisiko.

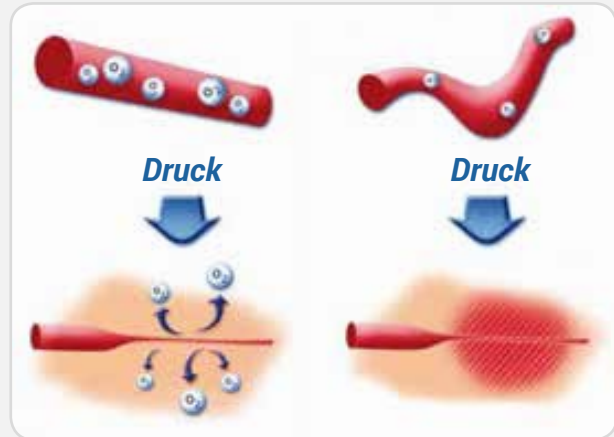
Hypoxie ist die Mangelversorgung des Gewebes mit Sauerstoff.

Ein Sauerstoffmangel verursacht irreparable Gewebeschädigungen.

Das betrifft nicht nur die oberflächlichen Gewebe wie Haut sondern auch die tieferen Gewebe wie Muskeln.

Gewebehypoxie ist schwer zu erkennen. Man sieht die Folgen, wenn es ein Druckgeschwür gibt.

Geschädigte Blutgefäße mit niedrigem Sauerstoffgehalt

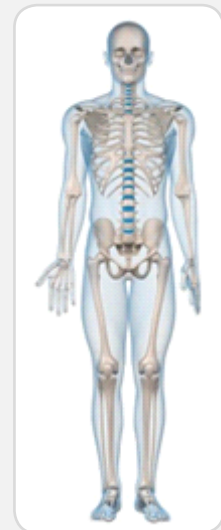


Entstehung eines Dekubitalgeschwürs

Besonders gefährdete Körperregionen

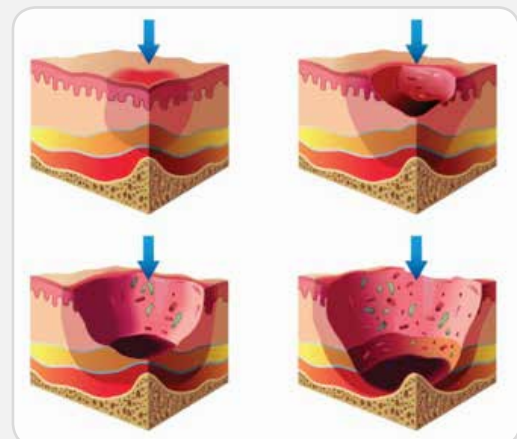
Die Druckgeschwüre treten besonders an Körperstellen auf, an denen die Haut dem Knochen unmittelbar anliegt. 40% der dekubitalen Druckgeschwüre treten im Bereich des Kreuzbeins auf.

- Im Liegen sind das vor allem die Bereiche über dem Kreuzbein, die Fersen, die Ellbogen und die Schulterblätter. In der Seitenlage sind die Rollhügel der Oberschenkel und die Fußknöchel gefährdete Bereiche.
- In sitzender Haltung sind insbesondere die Bereiche der Sitzbeinhöcker risikobehaftet.
- Auftretende Scherkräfte erhöhen, insbesondere in sitzender Haltung, das Risiko eines Dekubitalgeschwürs.



Dekubitusstadien

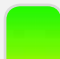



Stadium 0	kein Dekubitusgeschwür		geringes Risiko
Stadium 1	Hautrötung; Ödembildung;		
Stadium 2	Teilverlust der Haut (Ischämie)		mittleres Risiko
Stadium 3	Nekrose		
Stadium 4	Zellfunktionsstörung		hohes Risiko



Warum das Risiko einschätzen?

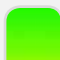



- Ein Dekubitalgeschwür erfordert eine aufwendige Behandlung und heilt nur sehr langsam. Es gibt sehr viele Menschen, die Dekubitalgeschwüre entwickeln können.
- Dekubitus-Prävention geht von einfachen Maßnahmen, wie Ernährung, Lagerung zur Dekubitusprophylaxe bis hin zu sehr aufwendigen Maßnahmen wie dem Einsatz von Lagerungssystemen.
- Eine Einschätzung ist erforderlich, um die richtigen Maßnahmen einzuleiten zu können.
- Die Entwicklung des Risikos für den Patienten ist oft ein schneller Prozess. Deshalb ist es notwendig, die Risikoeinschätzung durch qualifiziertes Personal regelmäßig zu aktualisieren.

Dekubitusprophylaxe-Risikoeinschätzung nach Norton

25-21 Punkte:		geringes Risiko	Besonders geeignet für ältere Menschen (65 Jahre und älter). Je niedriger die Punkte, desto höher ist das Risiko.
20-16 Punkte:		mäßig gefährdet	
15-09 Punkte:		hohes Risiko	
08-00 Punkte:		sehr hohes Risiko	

Punkte	4	3	2	1
Bereitschaft zur Kooperation/Motivation	voll	wenig	teilweise	keine
Alter	<10	<30	<60	>60
Hautzustand	in Ordnung	schuppig, trocken	feucht	Wunden, Allergie-Risse
Zusatzkrankungen	keine	Abwehrschwäche, Fieber, Diabetes	MS, Adipositas	Arterielle Verschlusskrankheit
Körperlicher Zustand	gut	leidlich	schlecht	sehr schlecht
Geistiger Zustand	klar	apathisch, teilnahmslos	verwirrt	stuporös
Aktivität	geht ohne Hilfe	geht mit Hilfe	rollstuhlbedürftig	bettlägerig
Beweglichkeit	voll	kaum eingeschränkt	sehr eingeschränkt	voll eingeschränkt
Inkontinenz	keine	manchmal	meistens Urin	Urin und Stuhl

Dekubitusprophylaxe-Risikoeinschätzung nach Braden

23-18 Punkte:		mäßig gefährdet	Patienten mit einer Punktzahl von 0-17 sind Risikopatienten.
17-14 Punkte:		mittleres Risiko	
13-10 Punkte:		hohes Risiko	
09-06 Punkte:		sehr hohes Risiko	

Punkte	Sensorische Wahrnehmung	Feuchtigkeit	Aktivität	Mobilität	Allgemeines Ernährungsverhalten	Reibungs- und Scherkräfte
1	vollständig ausgefallen	ständig feucht	bettlägerig	vollständige Immobilität	schlechte Ernährung	Problem
2	stark eingeschränkt	oft feucht	an den Stuhl gebunden	stark eingeschränkt	unzureichende Ernährung	potenzielles Problem
3	geringfügig eingeschränkt	manchmal feucht	Gehen	geringfügig eingeschränkt	ausreichende Ernährung	kein feststellbares Problem
4	nicht eingeschränkt	selten feucht	regelmäßiges Gehen	nicht eingeschränkt	gute Ernährung	kein feststellbares Problem

UNSERE STARKEN MARKEN



Unsere starken Marken aus den Bereichen

Lagerung und Positionierung	CARE WAVE, CARE WAVE REVERSO, FITLEG
Rollstuhl- und Sitzkissen zur Dekubitusprophylaxe und – Therapieunterstützung bis Kategorie IV nach EPUAP	CONFORM®
Sturzprophylaxe	SAFEHIP®





HMV-Nummer: 11.29.05.2007

zur Dekubitusprophylaxe und -therapieunterstützung

Besonderheiten

- Komfortpflegebettmatratze
- besonders geeignet zur Dekubitusprophylaxe und -therapieunterstützung bis einschließlich Kategorie III (nach EPUAP)
- der Matratzenkern besteht aus einzelnen, unabhängigen Würfeln mit 3 verschiedenen Dichten und 4 verschiedenen Höhen, die in ein Gitternetz eingesetzt werden
- der patentierte Aufbauplan ermöglicht es, gezielt Be- und Entlastungszonen zum besonderen Schutz der Risikozonen (Schultern, Kreuzbein, Fersen) zu schaffen
- bessere Druckentlastung durch Vergrößerung der Kontaktfläche mittels des patentierten Aufbauplans
- Verringerung der Scherkräfte, die gebildeten Würfel bewegen sich mit den Patienten, jeder einzelne Würfel wirkt ähnlich wie ein Stoßdämpfer
- durch die mechanische Anpassung der Matratze an den Körper des Patienten bei Gewichtsbelastung der Matratze steht der Schaumstoff als Entlastungsreserve zur Verfügung
- geeignet zur Schmerztherapie

Technische Daten

- Gewicht: ca. 16 bis 17 kg
- Patientengewicht: 40 bis 120 kg
- Garantie: 5 Jahre auf Bildung von Liegemulden
- Raumgewicht/Stauchhärte:

Würfel rosa	34 kg/m ³	3,4 kPa	hoch elastisch
Würfel blau	37 kg/m ³	3,5 kPa	hoch elastisch
Würfel gelb	26 kg/m ³	2,0 kPa	hoch elastisch

Matratze inkl. Inkontinenzbezug AG-PROTECT blau, schwer entflammbar nach DIN 597 Teil I+II

Abmessungen	Artikel-Nummer	GTIN-Code
200 x 90 x 17 cm	M19455	4056538998681
Sondermaße, und andere Bezugsvarianten auf Anfrage möglich.		



Hybridmatratze zur Dekubitusprophylaxe und -therapieunterstützung

Besonderheiten

- nicht motorisiertes Hybridsystem, bestehend aus 2 individuell verformbaren Luftzelleneinsätzen auf einer PU-Schaum-Basis mit einem Raumgewicht von 30 kg/m³
- besonders geeignet zur Dekubitusprophylaxe und -therapieunterstützung bis einschließlich Kategorie III (nach EPUAP)
- um die Umlagerung der Patienten zu erleichtern, ist das AirPlot-System mit 2 stabilisierenden Rändern ausgestattet
- Bezug AG-Protect, Silber-Ionen-Verarbeitung, zur Bekämpfung von Staphylococcus aureus (MRSA)

Nicht motorisierte Luftzelleneinsätze

Aus der Technologie der Air Floatation wurden 2 AirPlot-Elemente speziell entworfen, um sich in dem Schaumrahmen zu integrieren.

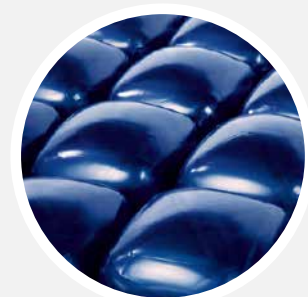
- die Zellen aus weichem PU passen sich perfekt dem Körper des Patienten an und bieten einen persönlichen Komfort, einen wahren Hautschutz und eine reelle Dekubitus-Prävention
- der Auflagedruck kann sich auf eine wesentlich größere Fläche verteilen, wodurch sich die Durchblutung der Gewebeareale verbessert und sich das Risiko eines Dekubitus minimiert.
- Möglichkeit einer asymmetrischen Regelung für das Oberkörperenteil oder das Beinteil, je nach Körperbau des Patienten

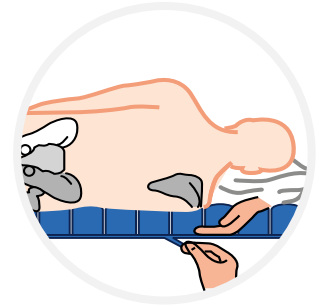
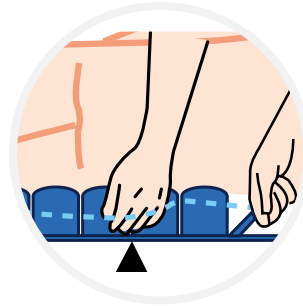
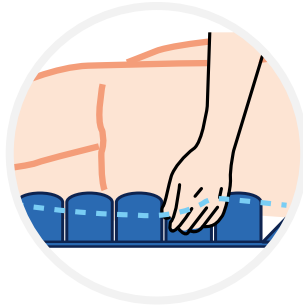
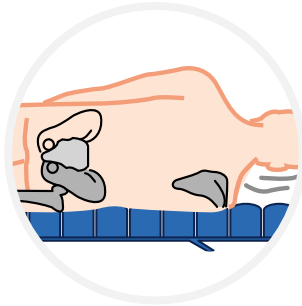
Schaumbasis

- U-Form aus HR-Schaum mit einem Raumgewicht von 30 kg/m³
- ein Einsatz aus Visco-Schaum wird für das Kopfteil benutzt, um einen besseren Komfort zu garantieren und dabei den Druck auf dem Hinterkopf zu begrenzen

Einstellungsempfehlungen

- die 2 Luftzelleneinsätze der AirPlot maximal aufpumpen
- Ventil öffnen, den atmosphärischen Druckausgleich herstellen
- nachdem sich der atmosphärische Druckausgleich eingestellt hat und keine Luft über das Ventil entweicht, wird dieses geschlossen
- Patienten positionieren, siehe Anpassungsprozedur Schritte 1-4, Seite 9
- Raum zwischen Hüfte und Basis prüfen: dieser soll ein Fingerbreit sein





Anpassungsprozedur

1.

Patient wenn möglich seitlich positionieren.

2.

Prüfen des Abstandes, indem man eine Hand unter den tiefsten Knochenvorsprung der Hüfte oder den markantesten Teil des Oberschenkels legt.

3.

Ventil öffnen und Luft ausströmen lassen, bis zu einem fingerbreiten Raum (1,5-2,0 cm) zwischen Hüfte und Basis der Einsätze.

4.

Diese Prozedur in der Höhe des Schulterblatts wiederholen.

Wenn es nötig ist, Einsätze neu justieren; ein Knochenvorsprung darf niemals zwischen 2 Zellen sein.

Vorteile:

Bequem:

- das System AirPlot passt sich dem Körper des Patienten perfekt an

Wirkungsvoll:

- die Technologie der Air Floatation und die dadurch erzielte Garantie des hervorragenden Eintauchen des Körpers in der Auflage wird von den Fachleuten anerkannt
- sie garantiert eine reelle Wirksamkeit für die Prävention, aber auch und vor allem für die Therapie des Dekubitus und dies für Patienten mit hohem Risiko bei riskanten Zonen wie Kreuzbein und Fersen
- der viscoelastische Schaum unter dem Hinterkopf erzeugt Halt, Prophylaxe und Komfort

Autonomes System:

- Das System AirPlot funktioniert ohne Kompressor, ohne Geräusche für einen besseren Komfort des Patienten
- Einsatzbereich: Patientengewicht: 20 bis 150 kg
BMI: 15 bis 35

Matratze inkl. Inkontinenzbezug AG-PROTECT blau, schwer entflammbar nach DIN 597 Teil I+II

Abmessungen	Artikel-Nummer	GTIN-Code
200 x 90 x 17 cm	M19456	4056538998438

Sondermaße, und andere Bezugsvarianten auf Anfrage möglich.



Weichlagerungsmatratze zur Dekubitusprophylaxe und -therapieunterstützung

Besonderheiten

- 16 cm hohe Weichlagerungsmatratze, geeignet für Dekubitusprophylaxe und -therapieunterstützung bis einschließlich Kategorie III (nach EPUAP)
- besonders weiche viscoelastische Liegefläche, die sich temperatur- und druckabhängig optimal den Körperkonturen anpasst und die Sauerstoffversorgung erhöht
- die sehr gute Druckentlastung und Luftdrainage führt durch den innenliegenden Würfelkern zu einer besseren Durchblutung des gesamten Körpers
- die Randzonenverstärkung ermöglicht eine leichtere Mobilisierung
- der dreiteilige Wannenaufbau mit physiologischen Knickstellen dient zur optimalen Körperanpassung auch bei verstellbaren Liegeflächen
- geeignet zur Schmerztherapie

Technische Daten

- Gewicht: ca. 15 kg
- BMI: 15 bis 35
- Patientengewicht: 35 bis 120 kg (auf Wunsch auch für andere Körpergewichte lieferbar)
- Garantie: 5 Jahre auf Bildung von Liegemulden
- Raumgewicht/Stauchhärte:

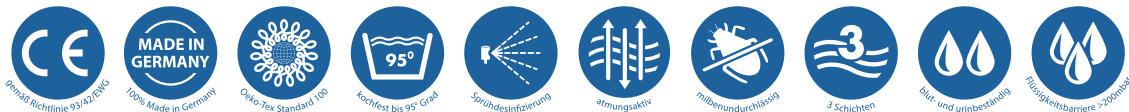
Rand:	35 kg/m ³	5,5 kPa	fest
Würfelkern:	45 kg/m ³	3,2 kPa	hoch elastisch
Deckplatte:	47 kg/m ³	1,2 kPa	hoch elastisch

Matratze inkl. Inkontinenzbezug Komfort blau, schwer entflammbar nach CRIB 5

Abmessungen	Artikel-Nummer (blau)	GTIN-Code
200 x 90 x 16 cm	M17734	4056538998513
200 x 100 x 16 cm	M17818	4056538998605

Die Matratze ist auch mit einem schwer entflammaren Trikot-Bezug blau nach DIN 597 Teil I + II lieferbar. Preise auf Anfrage!

Sondermaße, Anpassung an individuelle Knickstellen sowie andere Bezugsfarben und Materialien sind auf Anfrage möglich. Preise auf Anfrage!



Weichlagerungsmatratze zur Dekubitusprophylaxe und -therapieunterstützung

Besonderheiten

- 16 cm hohe Weichlagerungsmatratze geeignet für Dekubitusprophylaxe und -therapieunterstützung bis einschließlich Kategorie III (nach EPUAP)
- weiche atmungsaktive SOFT-TEX Liegefläche für eine bessere Sauerstoffversorgung des Körpers
- die sehr gute Druckentlastung und Luftdrainage führt durch den innenliegenden Würfelnern zu einer besseren Durchblutung des gesamten Körpers
- die Randzonenverstärkung ermöglicht eine leichtere Mobilisierung
- der dreiteilige Wannenaufbau mit physiologischen Knickstellen dient zur optimalen Körperanpassung auch bei verstellbaren Liegeflächen
- geeignet zur Schmerztherapie

Technische Daten

- Gewicht: ca. 15 kg
- BMI: 15 bis 35
- Patientengewicht: 35 bis 120 kg (auf Wunsch auch für andere Körpergewichte lieferbar)
- Garantie: 5 Jahre auf Bildung von Liegemulden
- Raumgewicht/Stauchhärte:

Rand:	35 kg/m ³	5,5 kPa	fest
Würfelnern:	45 kg/m ³	3,2 kPa	hoch elastisch
Deckplatte:	45 kg/m ³	2,5 kPa	hoch elastisch

Matratze inkl. Inkontinenzbezug Komfort blau, schwer entflammbar nach CRIB 5

Abmessungen	Artikel-Nummer (blau)	GTIN-Code
200 x 90 x 16 cm	M17736	4056538998650
200 x 100 x 16 cm	M17820	4056538998667
SHP-Matratzenverlängerungsset bestehend aus 20 cm Verlängerung des Originalkerns + Inkontinenzbezug Komfort blau		
220 x 90 x 16 cm	S18399	4056538998469
220 x 100 x 16 cm	S18400	4056538995413
Die Matratze ist auch mit einem schwer entflammaren Trikot-Bezug blau nach DIN 597 Teil I + II lieferbar. Preise auf Anfrage!		
Sondermaße, Anpassung an individuelle Knickstellen sowie andere Bezugsfarben und Materialien sind auf Anfrage möglich. Preise auf Anfrage!		



Komfortpflegebettmatratze zur Dekubitusprophylaxe und -therapieunterstützung

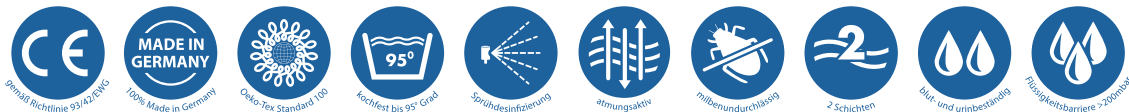
Besonderheiten

- geeignet zur Dekubitusprophylaxe und -therapieunterstützung bis einschließlich Kategorie III (nach EPUAP)
- die weiche atmungsaktive Würfelfinnenstruktur sorgt für eine optimale Druckentlastung
- die viscoelastische Liegefläche passt sich ideal der Körpertemperatur an und führt zur besseren Durchblutung des gesamten Körpers
- die Verstärkung des Sakralbereiches erleichtert das Sitzen im Pflegebett
- hohe Punktlastizität
- geeignet zur Schmerztherapie

Technische Daten

- Gewicht: ca. 12,3 kg bei 200 x 90 x 14 cm; ca. 13,6 kg bei 200 x 100 x 14 cm
- Patientengewicht: 40 bis 140 kg (auf Wunsch auch für andere Körpergewichte lieferbar)
- HMV-Druckentlastungsklassen: bei 80 kg H/bei 130 kg H
- HMV-Mikroklimaklassen: H
- Raumgewicht: Würfelfern: 45kg/m³ Deckplatte: 47 kg/m³
- Stauchhärte: Würfelfern: 3,2 kPa Deckplatte: 1,2 kPa
- Eindruckhärte: Würfelfern: 120 N Deckplatte: 60 N
- Trikot-Bezug: blau schwer entflammbar nach DIN 597 Teil I + II
- Garantie: 5 Jahre auf Bildung von Liegemulden

Abmessungen	Artikel-Nummer	GTIN-Code
200 x 90 x 14 cm inkl. Trikot-Bezug schwer entflammbar DIN Teil I + II blau	M17732	4056538998575
200 x 100 x 14 cm inkl. Trikot-Bezug schwer entflammbar DIN Teil I + II blau	M17902	4056538998544
200 x 90 x 14 cm inkl. Inkontinenzbezug AG-PROTECT blau, schwer entflammbar nach DIN 597 Teil I + II	M17483	4056538991323
200 x 100 x 14 cm inkl. Inkontinenzbezug AG-PROTECT blau, schwer entflammbar nach DIN 597 Teil I + II	M17821	4056538998537
SHP-DEKUCARE VISCO Matratzenverlängerungsset aus Verlängerung des Originalkerns 20 cm und SHP-Inkontinenzbezug Komfort 220 x 90 x 14 cm blau	S18401	4056538995390
SHP-DEKUCARE VISCO Matratzenverlängerungsset aus Verlängerung des Originalkerns 20 cm und SHP-Inkontinenzbezug Komfort 220 x 100 x 14 cm blau	S18402	4056538999954



Komfortpflegebettmatratze zur Dekubitusprophylaxe und -therapieunterstützung

Besonderheiten

- besonders geeignet zur Dekubitusprophylaxe und -therapieunterstützung bis einschließlich Kategorie II (nach EPUAP)
- Pflegebettmatratze mit würfelförmiger Innenstruktur
- weiche atmungsaktive Würfelinnenstruktur für eine optimale Druckentlastung
- die sehr gute Druckentlastung und Luftdrainage führt durch den innenliegenden Würfelnern zu einer besseren Durchblutung des gesamten Körpers
- verbesserte Mobilisierung durch Randzonenverstärkung
- hohe Punktelastizität
- physiologische Knickstellen zur optimalen Körperanpassung bei verstellbaren Liegeflächen
- geeignet zur Schmerztherapie

Technische Daten

- Gewicht: ca. 13 kg
- BMI: 17 bis 35
- Patientengewicht: 50 bis 140 kg (auf Wunsch auch für andere Körpergewichte lieferbar)
- HMV-Druckentlastungsklassen: bei 80 kg H/bei 120 kg H
- Garantie: 5 Jahre auf Bildung von Liegemulden
- Raumgewicht/Stauchhärte:

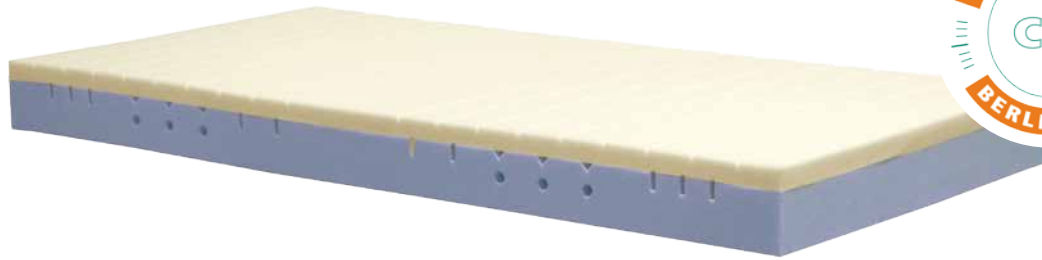
Rand:	50 kg/m ³	8,0 kPa	fest
Würfelnern:	50 kg/m ³	5,0 kPa	hoch elastisch
Deckplatte:	50 kg/m ³	3,0 kPa	hoch elastisch

Matratze inkl. Inkontinenzbezug AG-PROTECT blau, schwer entflammbar nach DIN 597 Teil I + II

Abmessungen	Artikel-Nummer (blau)	GTIN-Code
200 x 90 x 12 cm	M17742	4056538998247
200 x 100 x 12 cm	M17904	4056538998629
SHP-Matratzenverlängerungsset bestehend aus 20 cm Verlängerung des Originalkerns + Inkontinenzbezug Komfort blau		
220 x 90 x 12 cm	S18403	4056538999961
220 x 100 x 12 cm	S18404	4056538999947

Die Matratze ist auch mit einem schwer entflammaren Trikot-Bezug blau lieferbar.

Preise auf Anfrage! Sondermaße, Anpassung an individuelle Knickstellen sowie andere Bezugsfarben und Materialien sind auf Anfrage möglich. Preise auf Anfrage!



Komfortpflegebettmatratze zur Dekubitusprophylaxe und -therapieunterstützung

Besonderheiten

- besonders geeignet zur Dekubitusprophylaxe und -therapieunterstützung bis einschließlich Kategorie II (nach EPUAP)
- weiche viscoelastische Liegefläche, die sich druck- und temperaturabhängig optimal den Körperkonturen anpasst
- die Schnitttechnik sowie die Airstream-Technologie dienen einem angenehmen Schlafklima
- Reduzierung der Druckbelastung und Scherkräfte
- besonders geeignet für kachektische Patienten
- sehr hoher Liegekomfort
- geeignet zur Schmerztherapie

Technische Daten

- Gewicht: ca. 14 bis 16 kg
- Patientengewicht: 30 bis 120 kg
- Garantie: 5 Jahre auf Bildung von Liegemulden
- Raumgewicht/Stauchhärte: Trägerkern: 37 kg/m³ 3,8 kPa hoch elastisch
Deckplatte: 80 kg/m³ 2,2 kPa hoch elastisch

Matratze inkl. Inkontinenzbezug AG-PROTECT blau, schwer entflammbar nach DIN 597 Teil I + II

Abmessungen	Artikel-Nummer (blau)	GTIN-Code
200 x 90 x 14 cm	M19431	4056538998421
200 x 100 x 14 cm	M19432	4056538998445

Die Matratze ist auch mit einen schwer entflammaren Trikot-Bezug nach DIN 597 Teil I + II lieferbar. Preise auf Anfrage

Sondermaße, Anpassung an individuelle Knickstellen und andere Bezugsfarben auf Anfrage möglich.



HMV-Nummer: 11.29.05.1004

Pflegebettmatratze zur Dekubitusprophylaxe und -therapieunterstützung

Besonderheiten

- besonders geeignet zur Dekubitusprophylaxe und -therapieunterstützung bis Kategorie II (nach EPUAP)
- Pflegebettmatratze mit würfelförmiger Struktur
- weiche atmungsaktive Würfelstruktur für eine bessere Druckentlastung des Körpers
- die gute Druckentlastung und Luftdrainage führt zu einer besseren Durchblutung des gesamten Körpers
- hohe Punktelastizität
- die Würfelstruktur dient zur optimalen Körperanpassung, auch bei verstellbaren Liegeflächen
- Einschnitte an der Unterseite dienen der besseren Anpassung an das Pflegebett
- Matratzen sind auch in der AM PROCESS Ausführung mit dem AG-PROTECT-Bezug erhältlich
- geeignet zur Schmerztherapie
- überdurchschnittlich lange Lebensdauer

Technische Daten

- Gewicht: ca. 9 bis 10 kg
- Patientengewicht: 40 bis 130 kg
- Garantie: 5 Jahre auf Bildung von Liegemulden
- Raumgewicht/Stauchhärte: Würfelkern: 37 kg/m³ 3,5 kPa hoch elastisch

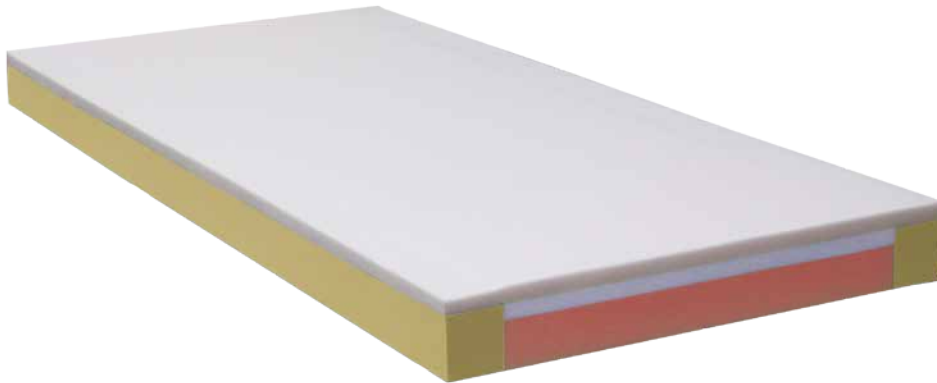
Matratze inkl.

**Inkontinenzbezug ECO
dunkelblau, schwer
entflammbar nach CRIB 5**

**Inkontinenzbezug AG-PROTECT
hellblau, schwer entflammbar
nach DIN 597 Teil I + II**

Abmessungen	Artikel-Nummer	Artikel-Nummer	GTIN-Code
200 x 90 x 14 cm	M18103		4056538991378
200 x 100 x 14 cm	M19430		4056538998872
198 x 88 x 14 cm AM PROCESS		M19448	4056538998414

Die Matratze ist auch mit einem schwer entflammbaren Trikot-Bezug nach DIN 597 Teil I + II lieferbar. Preise auf Anfrage
Sondermaße, Anpassung an individuelle Knickstellen und andere Bezugsfarben auf Anfrage möglich.



Schwerlastmatratze zur Dekubitusprophylaxe und -therapieunterstützung

Besonderheiten

- geeignet zur Dekubitusprophylaxe und -therapieunterstützung bis Kategorie II nach EPUAP bei adipösen Patienten bis 200 kg
- dreischichtiger Aufbau mit speziell gewichtsausgleichender Stabilisierungsschicht
- die viscoelastische Liegefläche passt sich temperatur- und druckabhängig optimal den Körperkonturen an
- die sehr gute Druckentlastung führt zu einer besseren Durchblutung des gesamten Körpers
- die Randzonenverstärkung ermöglicht eine leichtere Mobilisierung
- geeignet zur Schmerztherapie

Technische Daten

- Gewicht: ca. 13 bis 21 kg abhängig von der Matratzengröße
- Patientengewicht: 90 bis 200 kg
- Garantie: 5 Jahre auf Bildung von Liegemulden
- Raumgewicht/Stauchhärte/Eindruckhärte:

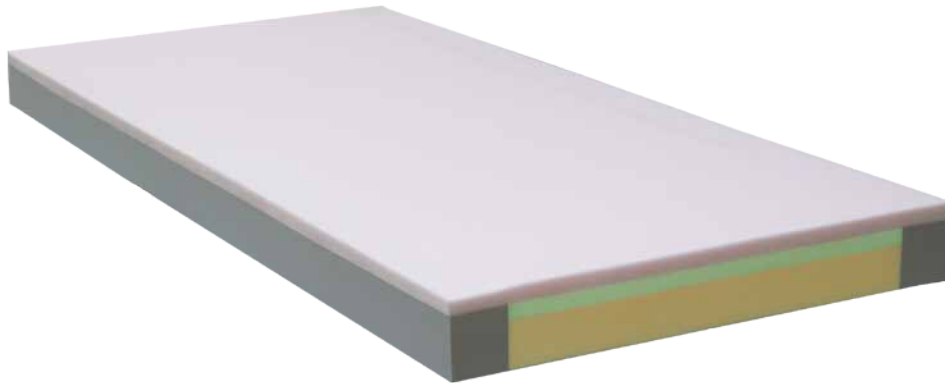
Grundplatte:	45 kg/m ³	5,5 kPa	230 N	hoch elastisch
Mittelplatte:	50 kg/m ³	3,0 kPa	120 N	hoch elastisch
Deckplatte:	50 kg/m ³	2,0 kPa	80 N	hoch elastisch
Rahmen:	50 kg/m ³	8,0 kPa	350 N	fest

Matratze inkl. Inkontinenzbezug Komfort blau, schwer entflammbar nach CRIB 5

Abmessungen	Artikel-Nummer	GTIN-Code	Abmessungen	Artikel-Nummer	GTIN-Code
200 x 90 x 14 cm	M17675	4056538995338	220 x 90 x 14 cm	M18696	4056538995178
200 x 100 x 14 cm	M17669	4056538995758	220 x 100 x 14 cm	M17672	4056538995659
200 x 120 x 14 cm	M17674	4056538994232	220 x 120 x 14 cm	M17673	4056538999213
200 x 140 x 14 cm	M17670	4056538995604	220 x 140 x 14 cm	M17671	4056538999435

Die Matratze ist auch mit einem schwer entflammaren Trikot-Bezug nach DIN 597 Teil I + II lieferbar. Preise auf Anfrage!

Sondermaße, Anpassung an individuelle Knickstellen und andere Bezugsfarben auf Anfrage möglich.



Schwerlastmatratze zur Dekubitusprophylaxe und -therapieunterstützung

Besonderheiten

- geeignet zur Dekubitusprophylaxe und -therapieunterstützung bis Kategorie II nach EPUAP bei adipösen Patienten bis 250 kg
- 18 cm hoher dreischichtiger Aufbau mit spezieller gewichtsausgleichender Stabilisierungsschicht
- die viscoelastische Liegefläche passt sich temperatur- und druckabhängig optimal den Körperkonturen an
- die sehr gute Druckentlastung führt zu einer besseren Durchblutung des gesamten Körpers
- die Randzonenverstärkung ermöglicht eine leichtere Mobilisierung
- geeignet zur Schmerztherapie

Technische Daten

- Gewicht: ca. 17 bis 30 kg abhängig von der Matratzengröße
- Patientengewicht: 150 bis 250 kg
- Garantie: 5 Jahre auf Bildung von Liegemulden
- Raumgewicht/Stauchhärte/Eindruckhärte:

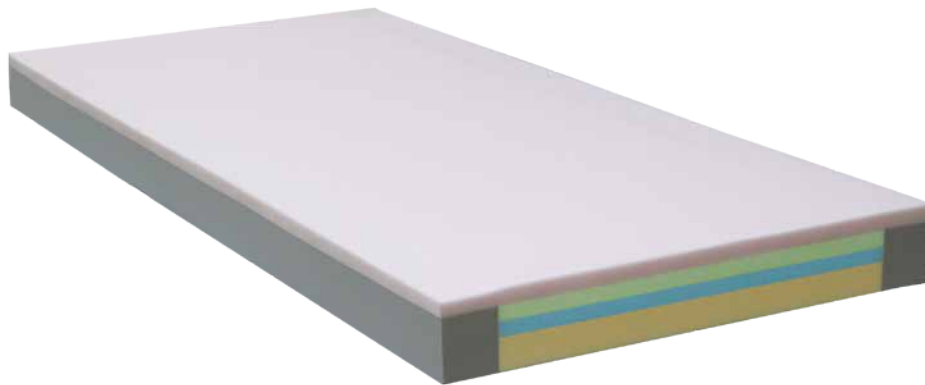
Grundplatte:	45 kg/m ³	5,0 kPa	210 N	hoch elastisch
Mittelplatte:	50 kg/m ³	3,3 kPa	140 N	hoch elastisch
Deckplatte:	50 kg/m ³	2,1 kPa	95 N	hoch elastisch
Rahmen:	50 kg/m ³	8,0 kPa	300 N	fest

Matratze inkl. Inkontinenzbezug Komfort blau, schwer entflammbar nach CRIB 5

Abmessungen	Artikel-Nummer	GTIN-Code	Abmessungen	Artikel-Nummer	GTIN-Code
200 x 90 x 18 cm	M17682	4056538995581	220 x 90 x 18 cm	M18694	4056538995291
200 x 100 x 18 cm	M17676	4056538999046	220 x 100 x 18 cm	M17677	4056538999558
200 x 120 x 18 cm	M17681	4056538994225	220 x 120 x 18 cm	M17678	4056538998315
200 x 140 x 18 cm	M17679	4056538995680	220 x 140 x 18 cm	M17680	4056538995345

Die Matratze ist auch mit einem schwer entflammaren Trikot-Bezug nach DIN 597 Teil I + II lieferbar. Preise auf Anfrage!

Sondermaße, Anpassung an individuelle Knickstellen und andere Bezugsfarben auf Anfrage möglich.



Schwerlastmatratze zur Dekubitusprophylaxe und -therapieunterstützung

Besonderheiten

- geeignet zur Dekubitusprophylaxe und -therapieunterstützung bis Kategorie II nach EPUAP bei adipösen Patienten bis 350 kg
- 18 cm hoher vierschichtiger Aufbau mit speziellen gewichtsausgleichenden Stabilisierungsschichten
- die viscoelastische Liegefläche passt sich temperatur- und druckabhängig optimal den Körperkonturen an
- die sehr gute Druckentlastung führt zu einer besseren Durchblutung des gesamten Körpers
- die Randzonenverstärkung ermöglicht eine leichtere Mobilisierung
- optional individuelle Kehl- und Einschnitte möglich
- geeignet zur Schmerztherapie

Technische Daten

- Gewicht: ca. 18 bis 30 kg abhängig von der Matratzengröße
- Patientengewicht: 180 bis 350 kg
- Garantie: 5 Jahre auf Bildung von Liegemulden
- Raumgewicht/Stauchhärte/Eindruckhärte:

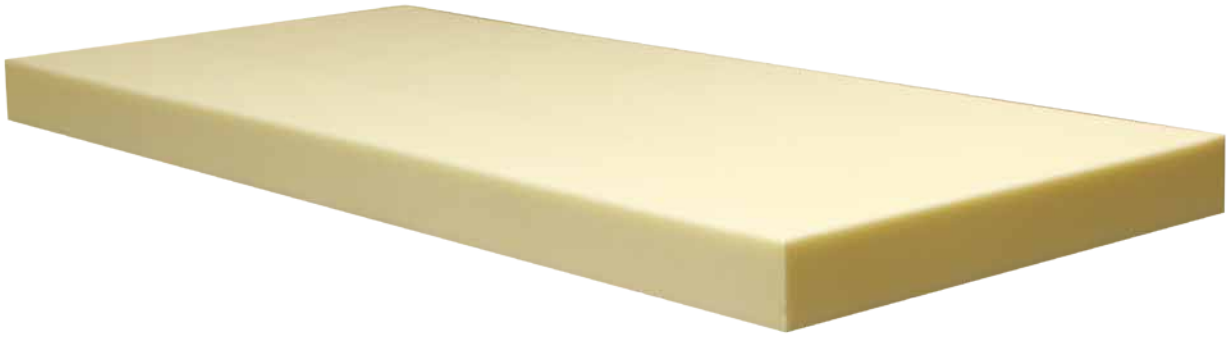
Grundplatte:	45 kg/m ³	5,5 kPa	230 N	hoch elastisch
Mittelplatte:	50 kg/m ³	3,0 kPa	120 N	hoch elastisch
Rückstellschicht:	50 kg/m ³	3,8 kPa	150 N	hoch elastisch
Deckplatte:	50 kg/m ³	2,2 kPa	90 N	hoch elastisch
Rahmen:	65 kg/m ³	11,0 kPa	490 N	fest

Matratze inkl. Inkontinenzbezug Komfort blau, schwer entflammbar nach CRIB 5

Abmessungen	Artikel-Nummer	GTIN-Code	Abmessungen	Artikel-Nummer	GTIN-Code
200 x 100 x 18 cm	M17684	4056538999206	220 x 100 x 18 cm	M17685	4056538999598
200 x 120 x 18 cm	M17686	4056538999567	220 x 120 x 18 cm	M17683	4056538999574
200 x 140 x 18 cm	M17687	4056538999550	220 x 140 x 18 cm	M17688	4056538999543

Die Matratze ist auch mit einem schwer entflammaren Trikot-Bezug nach DIN 597 Teil I + II lieferbar. Preise auf Anfrage!

Sondermaße, Anpassung an individuelle Knickstellen und andere Bezugsfarben auf Anfrage möglich.



Standardpflegebettmatratze für Adipositas-Patienten

Besonderheiten

- Standardpflegebettmatratze aus hochelastischem Polyurethanschaum für adipöse Patienten
- mit einem schwer entflammablen Trikot-Bezug nach DIN 597 Teil I + II
- Matratzen können platzsparend gerollt geliefert werden

Technische Daten

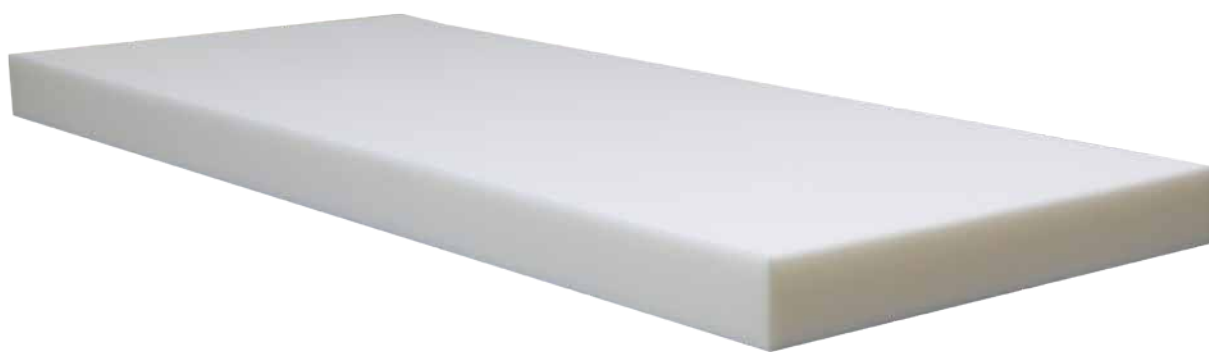
- Gewicht: ca. 9 bis 15 kg abhängig von der Matratzengröße
- Patientengewicht: 90 bis 150 kg
- Raumgewicht: 40 kg/m³
- Stauchhärte: 5,2 kPa hochelastisch
- Eindruckhärte: 210 N
- Luftdurchlässigkeit: >10 l/min
- Garantie: 5 Jahre auf Bildung von Liegemulden

Matratze inkl. Trikot-Bezug blau, schwer entflammbar nach DIN 597 Teil I + II

Abmessungen	Artikel-Nummer	GTIN-Code	Abmessungen	Artikel-Nummer	GTIN-Code
200 x 90 x 12 cm	M17909	4056538995284	220 x 90 x 12 cm	M18722	4056538998179
200 x 100 x 12 cm	M17751	4056538995734	220 x 100 x 12 cm	M18697	4056538994317
200 x 120 x 12 cm	M17911	4056538995420	220 x 120 x 12 cm	M18698	4056538994140
200 x 140 x 12 cm	M18723	4056538995468	220 x 140 x 12 cm	M18721	4056538995475

Die Matratze ist auch mit einem schwer entflammablen Inkontinenzbezug Komfort blau nach CRIB 5 lieferbar. Preise auf Anfrage!

Sondermaße, Anpassung an individuelle Knickstellen sowie andere Bezugsfarben und Materialien sind auf Anfrage möglich. Preise auf Anfrage!



Standardpflegebettmatratze

Besonderheiten

- Standardpflegebettmatratze aus hochelastischem Polyurethanschaum
- PBM TERRAPUR ist mit einem blauen schwer entflammaren Trikot-Bezug nach DIN 597 Teil I + II ausgerüstet; die PBM TERRAPUR Basic mit einem weißen Trikot-Bezug
- Matratzen können platzsparend gerollt geliefert werden

Technische Daten (TERRAPUR)

- Gewicht: ca. 7 bis 8 kg
- BMI: 17 bis 35
- Patientengewicht: 40 bis 125 kg (darunter empfehlen wir Weichlagerungsmatratzen und darüber Schwerlastmatratzen)
- Raumgewicht: 35 kg/m³
- Stauchhärte: 4,0 kPa hochelastisch
- Eindruckhärte: 140 N
- Luftdurchlässigkeit: >10 l/min
- Garantie: 5 Jahre auf Bildung von Liegemulden

Matratze inkl.

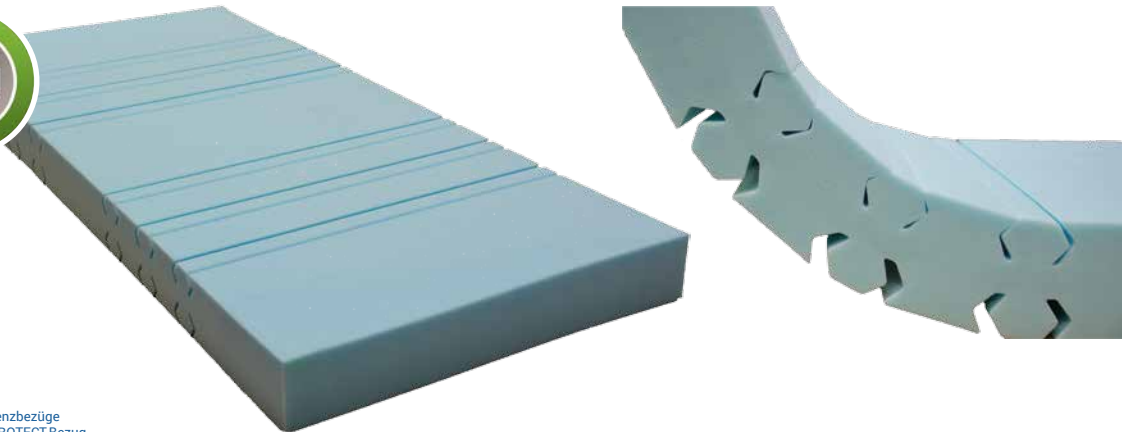
Trikot-Bezug blau, schwer entflammbar nach DIN 597 Teil I + II

Trikotbezug weiß

Abmessungen	Artikel-Nummer	GTIN-Code	Artikel-Nummer	GTIN-Code
200 x 90 x 10 cm	M17997	4056538991385	M21537	4056538999329
200 x 90 x 12 cm	M17610	4056538999138	M21912	4056538998971
200 x 100 x 12 cm	M17907	4056538999169	M21913	4056538994751

Die Matratze ist auch mit einem schwer entflammaren Inkontinenzbezug AG-PROTECT nach DIN 597 Teil I + II, blau oder einem schwer entflammarem Inkontinenzbezug ECO nach GRIB 5, dunkelblau lieferbar. Preise auf Anfrage!

Sondermaße, Anpassung an individuelle Knickstellen sowie andere Bezugsfarben und Materialien sind auf Anfrage möglich. Preise auf Anfrage!



* nur bei Inkontinenzbezüge
Komfort und AG-PROTECT-Bezug



Komfortpflegebettmatratze

Besonderheiten

- Pflegebettmatratze mit sehr guten Komfoteigenschaften
- hochwertige Easy-Tex Schaumstoffqualität; dauerelastisch
- auf Grund der speziellen Schnitttechnik passt sich die Matratze optimal den physiologischen Knickstellen des Pflegebettes bzw. Bettrahmens an
- hochelastisch; sehr hoher Liegekomfort
- hohe Wirtschaftlichkeit auf Grund der überdurchschnittlich langen Lebensdauer
- Matratzen sind auch in der AM PROCESS Ausführung mit dem AG-PROTECT-Bezug erhältlich

Technische Daten

- Gewicht: ca. 9 kg
- BMI: 17 bis 35
- Patientengewicht: 40 bis 140 kg
- Raumgewicht: 40 kg/m³
- Stauchhärte: 3,7 kPa hochelastisch
- Eindruckhärte: 150 N
- Luftdurchlässigkeit: >10 l/min (Carpenter Verfahren)
- Garantie: 5 Jahre auf Bildung von Liegemulden

<i>Matratze inkl. Trikot-Bezug blau, schwer entflammbar nach DIN 597 Teil I + II</i>			<i>Inkontinenzbezug AG-PROTECT blau, schwer entflammbar nach DIN 597 Teil I + II</i>	
Abmessungen	Artikel-Nummer	GTIN-Code	Artikel-Nummer	GTIN-Code
200 x 90 x 12 cm	M17749	4056538995666	M18690	4056538998926
200 x 100 x 12 cm	M17908	4056538995376	M18691	4056538994591

<i>Matratze inkl. Inkontinenzbezug ECO dunkelblau, vschwer entflammbar nach GRIB 5</i>			<i>AM PROCESS inkl. AG-PROTECT-Bezug, schwer entflammbar nach DIN 597 Teil I + II</i>	
Abmessungen	Artikel-Nummer	GTIN-Code	Artikel-Nummer	GTIN-Code
200 x 90 x 12 cm	M25360	4056538000575		
200 x 100 x 12 cm	M25361	4056538000582		
198 x 88 x 12 cm			M18692	4056538995352



Komfortpflegebettmatratze zur Dekubitusprophylaxe

Besonderheiten

- zweischichtige Komfortpflegebettmatratze zur Dekubitusprophylaxe
- Längseinschnitte dienen zur Reduzierung der Scherkräfte und Druckentlastung
- hervorragende Klimateigenschaften durch 8 große Längseinschnitte
- sehr hoher Liegekomfort
- Matratzen können platzsparend gerollt geliefert werden

Gemäß den Anforderungen der AOK: Thüringen-Sachsen, Bayern, Sachsen-Anhalt, Rheinland-Pfalz, Rheinland, Mecklenburg-Vorpommern, Niedersachsen, VDAK-Kassen.

Technische Daten

- Gewicht: ca. 8 bis 9 kg
- BMI: 17 bis 35
- Patientengewicht: 40 bis 140 kg (darunter empfehlen wir Weichlagerungsmatratzen und darüber Schwerlastmatratzen)
- Garantie: 5 Jahre auf Bildung von Liegemulden
- Raumgewicht/Stauchhärte/Eindruckhärte: Deckplatte: 40 kg/m³ 2,5 kPa 130 N hochelastisch
Trägerplatte: 36 kg/m³ 4,5 kPa 200 N hochelastisch

Matratze inkl. Trikot-Bezug blau, schwer entflammbar nach DIN 597 Teil I + II

Abmessungen	Artikel-Nummer	GTIN-Code
200 x 90 x 12 cm	M17607	4056538999114
200 x 100 x 12 cm	M18679	4056538995437
Die Matratze ist auch mit einem schwer entflammbarem Inkontinenzbezug AG-PROTECT nach DIN 597 Teil I + II, blau oder einem schwer entflammbarem Inkontinenzbezug ECO nach GRIB 5, dunkelblau lieferbar. Preise auf Anfrage!		
Sondermaße, Anpassung an individuelle Knickstellen sowie andere Bezugsfarben und Materialien sind auf Anfrage möglich. Preise auf Anfrage!		



Pflegebettmatratze zur Dekubitusprophylaxe

Besonderheiten

- Pflegebettmatratze zur Dekubitusprophylaxe
- Tropfeneinschnitte zur Reduzierung der Scherkräfte und Druckentlastung
- hervorragende Klimateigenschaften durch 8 große Längseinschnitte
- hoher Liegekomfort
- Matratzen können platzsparend gerollt geliefert werden

Gemäß den Anforderungen der AOK: Thüringen-Sachsen, Bayern, Sachsen-Anhalt, Rheinland-Pfalz, Rheinland, Mecklenburg-Vorpommern, Niedersachsen, Bremen/Hessen, VDAK-Kassen.

Technische Daten

- Gewicht: ca. 8 bis 9 kg
- BMI: 17 bis 35
- Patientengewicht: 40 bis 140 kg (darunter empfehlen wir Weichlagerungsmatratzen und darüber Schwerlastmatratzen)
- Garantie: 5 Jahre auf Bildung von Liegemulden
- Raumgewicht: 40 kg/m³
- Stauchhärte: 4,0 kPa hochelastisch
- Eindruckhärte: 200 N

Matratze inkl. Trikot-Bezug blau, schwer entflammbar nach DIN 597 Teil I + II

Abmessungen	Artikel-Nummer	GTIN-Code
200 x 90 x 12 cm	M1 7750	4056538991392
200 x 100 x 12 cm	M1 8680	4056538991361
Die Matratze ist auch mit einem schwer entflammablen Inkontinenzbezug AG-PROTECT nach DIN 597 Teil I + II, blau oder einem schwer entflammablen Inkontinenzbezug ECO nach GRIB 5, dunkelblau lieferbar. Preise auf Anfrage!		
Sondermaße, Anpassung an individuelle Knickstellen sowie andere Bezugsfarben und Materialien sind auf Anfrage möglich. Preise auf Anfrage!		



* nur für Hygienebezug
Blue Cover



Pflegebettmatratze zur Dekubitusprophylaxe

Besonderheiten

- die Pflegebettmatratze mit würfelartiger Struktur ist besonders geeignet zur Dekubitusprophylaxe
- weiche atmungsaktive Würfelstruktur für eine bessere Druckentlastung des Körpers
- die gute Druckentlastung und Luftdrainage führt zur besseren Durchblutung des gesamten Körpers
- hohe Punktelastizität
- die Würfelstruktur dient zur optimalen Körperanpassung, auch bei verstellbaren Liegeflächen
- überdurchschnittlich lange Lebensdauer

Gemäß den Anforderungen der AOK in Baden-Württemberg.

Technische Daten

- Gewicht: ca. 8 kg
- Patientengewicht: 40 bis 130 kg
- Garantie: 5 Jahre auf Bildung von Liegemulden
- Raumgewicht/Stauchhärte: Würfelkern: 35 kg/m³ 4,0 kPa hoch elastisch

Matratze inkl.

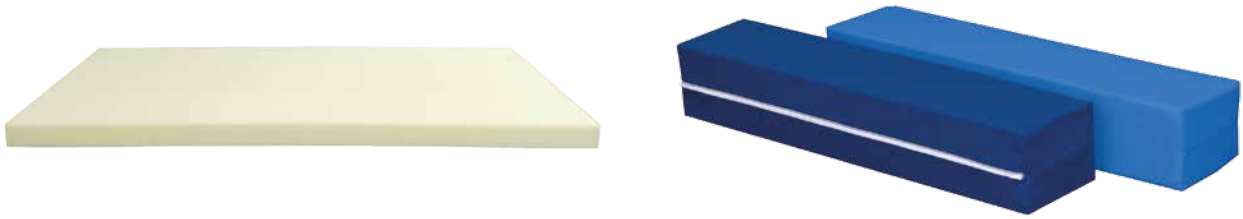
Trikot-Bezug blau, schwer entflammbar nach DIN 597 Teil I + II

Inkontinenzbezug ECO dunkelblau, schwer entflammbar nach CRIB 5

Abmessungen	Artikel-Nummer	GTIN-Code	Artikel-Nummer	GTIN-Code
200 x 90 x 12 cm	M17608	4056538999503	M17923	4056538999404
200 x 100 x 12 cm	M18684	4056538999497	M18685	40565389995369

Die Matratze ist auch mit einem schwer entflammablen Inkontinenzbezug AG-PROTECT nach DIN 597 Teil I + II, blau lieferbar. Preise auf Anfrage!

Sondermaße, Anpassung an individuelle Knickstellen und andere Bezugsfarben auf Anfrage möglich.



WDS Schaumstoffunterlage

Besonderheiten

- geeignet als Unterlage für Wechseldruck-Systeme
- hochwertiger Polyurethanschaumstoff in 4 cm Höhe
- lieferbar mit Trikot-Bezug
- kann im Trikot-Bezug gerollt geliefert werden

Technische Daten

- Gewicht: ca. 3 kg
- Raumgewicht: ca. 35 kg/m³
- Stauchhärte: 3,3 kPa hoch elastisch
- Eindruckhärte: 140 N

Verlängerungsstücke für Matratzen

Besonderheiten

- Standardverlängerungsstück (20 x 90 x 12 cm) + (20 x 100 x 12 cm)
- Polyurethanschaum RG 40
- erhältlich mit PU-Vollbezug Komfort oder Trikot-Bezug blau
- schwer entflammbar nach DIN 597 Teil I + II

Schaumstoffunterlage inkl. Trikot-Bezug weiß

Abmessungen	Artikel-Nummer	GTIN-Code
200 x 90 x 4 cm	M18253	4056538991170
200 x 100 x 4 cm	M18882	4056538995154

Sondermaße und andere Bezugsfarben möglich. Preis auf Anfrage!

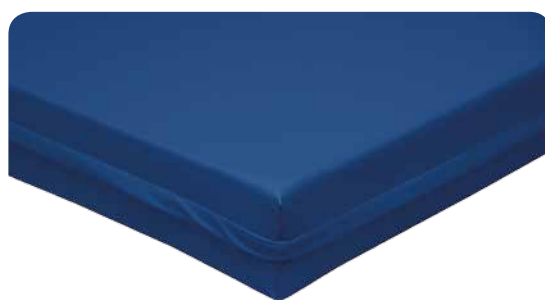
Verlängerungsstücke für Matratzen

inkl. Trikot-Bezug blau, schwer entflammbar nach DIN 597 Teil I + II

inkl. Inkontinenzbezug AG-PROTECT blau, schwer entflammbar nach DIN 597 Teil I + II

Abmessungen	Artikel-Nummer	GTIN-Code	Artikel-Nummer	GTIN-Code
20 x 90 x 12 cm	S18753	4056538994799	S19613	4056538994270
20 x 100 x 12 cm	S25357	4056538000568	S19614	4056538997974

Sondermaße und andere Bezugsfarben möglich. Preis auf Anfrage!



Inkontinenzbezug Komfort

Inkontinenzbezug AG-PROTECT

Besonderheiten

- atmungsaktiv, wasserabweisend, bi-elastisch, waschbar bis 95° C (Autoklav bis 105° C);
- bedingt trocknergeeignet; milbenallergendicht
- 220 g/m² PU/PES
- schwer entflammbar nach CRIB 5
- Farbe: blau
- 2-seitiger Reißverschluss

Besonderheiten

- atmungsaktiv, wasserabweisend, waschbar bis 95° C (Autoklav bis 105° C);
- bedingt trocknergeeignet; milbenallergendicht
- 200 g/m² PU/PES
- schwer entflammbar nach DIN 597 Teil I + II
- Farbe: blau

Folgende Sonderausstattungen können wir Ihnen zusätzlich anbieten:

- Sondermaße und Bezugsfarben
- individuelle Bedruckung auch mit fortlaufenden Nummern
- gesonderte Kennzeichnung von Kopf- und Fußteil
- Reißverschlussvarianten 3- und 4-seitig sowie überlappend

Inkontinenzbezug Komfort blau, schwer entflammbar nach CRIB 5

Inkontinenzbezug AG-PROTECT blau, schwer entflammbar nach DIN 597 Teil I + II

Abmessungen	Artikel-Nummer	GTIN-Code	Artikel-Nummer	GTIN-Code
200 x 90 x 5 cm	B18806	4056538995222		
200 x 90 x 12 cm	B18786	4056538995307	B18831	4056538991262
200 x 90 x 14 cm	B18040	4056538995611	B18832	4056538994812
200 x 90 x 16 cm	B18804	4056538995260		
200 x 90 x 18 cm	B18805	4056538995239		
200 x 100 x 5 cm	B18807	4056538991859		
200 x 100 x 12 cm	B18784	4056538995246	B18833	4056538995116
200 x 100 x 14 cm	B18785	4056538998964	B18834	4056538994829
200 x 100 x 16 cm	B18808	4056538995024		
200 x 100 x 18 cm	B18809	4056538995017		
200 x 120 x 12 cm	B18810	4056538995000		
200 x 120 x 14 cm	B18811	4056538994997		
200 x 120 x 18 cm	B18812	4056538994515		



Inkontinenzbezug Komfort

Inkontinenzbezug ECO

Besonderheiten

- atmungsaktiv, wasserabweisend, bi-elastisch, waschbar bis 95° C (Autoklav bis 105° C);
- bedingt trocknergeeignet; milbenallergendicht
- 220 g/m² PU/PES
- schwer entflammbar nach CRIB 5
- Farbe: blau
- 2-seitiger Reißverschluss

Besonderheiten

- atmungsaktiv, wasserabweisend, waschbar bis 95° C (Autoklav bis 95° C)
- bedingt trocknergeeignet, milbendicht
- 140 g/m² PU/PES
- schwer entflammbar nach CRIB 5
- Farbe: dunkelblau

Inkontinenzbezug Komfort blau oder beige, schwer entflammbar nach CRIB 5

Inkontinenzbezug ECO dunkelblau schwer entflammbar nach DIN 597 Teil I + II

Abmessungen	Artikel-Nummer	GTIN-Code	Artikel-Nummer	GTIN-Code
200 x 90 x 12 cm			B25363	4056538000605
200 x 90 x 14 cm			B25362	4056538000599
200 x 100 x 12 cm			B25364	4056538000612
200 x 100 x 14 cm			B25365	4056538000629
200 x 140 x 14 cm	B18888	4056538994485		
200 x 140 x 18 cm	B18813	4056538999145		
220 x 90 x 12 cm	B18814	4056538995185		
220 x 90 x 14 cm	B19865	4056538998001		
220 x 100 x 12 cm	B18815	4056538995208		
220 x 100 x 14 cm	B18816	4056538994522		
220 x 100 x 18 cm	B18820	4056538994119		
220 x 120 x 14 cm	B18818	4056538994980		
220 x 120 x 18 cm	B18821	4056538995192		
220 x 140 x 14 cm	B18819	4056538994973		
220 x 140 x 18 cm	B18822	4056538994966		



* nur in Verbindung mit
Inkontinenzbezug Komfort



Matratzenauflage aus viscoelastischem Schaumstoff

Besonderheiten

- mit noppenartiger Oberfläche
- geeignet als Auflage für alle bestehenden Pflegebettmatratzen
- diese Kombination ist zur Dekubitusprophylaxe und -therapieunterstützung bis Kategorie I nach EPUAP geeignet
- leichte und flexible Handhabung
- sofortige Druckentlastung und Reduzierung der Scherkräfte
- die noppenartige Struktur aus dem viscoelastischem Schaumstoff ermöglicht eine gleichmäßige Verteilung des Auflagedrucks und eine Verbesserung der Gewebe- und Gefäßdurchblutung.

Technische Daten (4 cm Auflage)

- Gewicht: ca. 3 kg
- BMI: 10 bis 35
- Patientengewicht: 25 bis 125 kg
- Raumgewicht: 50 kg/m³
- Stauchhärte: 2,2 kPa (hoch elastisch)
- Eindruckhärte: 90 N

Technische Daten (7 cm Auflage)

- Gewicht: ca. 3,8 kg
- BMI: 10 bis 35
- Patientengewicht: 30 bis 130 kg
- Raumgewicht: 80 kg/m³
- Stauchhärte: 2,0 kPa (hoch elastisch)
- Eindruckhärte: 75 N

Matratze inkl.

Inkontinenzbezug Komfort blau, schwer entflammbar nach CRIB 5

Trikot-Bezug blau, schwer entflammbar nach DIN 597 Teil I + II

Abmessungen	Artikel-Nummer	GTIN-Code	Artikel-Nummer	GTIN-Code
200 x 90 x 4 cm	M18879	4056538995123	M18878	4056538995109
200 x 90 x 7 cm	M18881	4056538994775	M18880	4056538994669

Sondermaße sowie andere Bezugsfarben auf Anfrage möglich.

CONFORM®

einfach besser sitzen



Die ökologische Alternative zur Prävention und zur Therapie von Dekubitus

Besonderheiten

- geeignet zur Dekubitusprophylaxe und -therapieunterstützung bis einschließlich Kategorie IV (nach EPUAP)
- in den Höhen 5 cm, 7,5 cm und 10 cm erhältlich
- Abmessungen für alle Rollstuhlgrößen
- Sondergrößen
- kostenfreier Reparaturservice
- alle Kissen mit Hilfsmittelnnummer
- Sitzkissen sowie der Bezug sind waschmaschinenfest
- individuell einsetzbare Abdeckplatten zum Freistellen von Sitzbereichen

CONFORM®-Produkte werden aus Naturkautschuk (nachwachsendem Rohstoff) gefertigt.

Das Material ist frei von Allergenen. Es schafft ein günstiges Mikroklima, bietet höchste Elastizität, optimale Druckentlastung und minimale Scherkräfte.

Beste Qualität „MADE IN GERMANY“

Lieferung eines CONFORM®-Sitzkissens beinhaltet

- Bezug (Baumwolle/Lycra)
- Luftpumpe
- Reparaturset
- Bedienungsanleitung
- Tragekarton



CONFORM®
einfach besser sitzen.



HMV-Nummer: 11.39.03.1006

1-Kammer SKN (Höhe 5cm)

Code	Zellen	Größe in cm	GTIN-Code
SKN 3030	6 x 6	28 x 28 x 5	4056538992856
SKN 3040	6 x 8	28 x 38 x 5	4056538992641
SKN 3530	7 x 6	33 x 28 x 5	4056538991903
SKN 3535	7 x 7	33 x 33 x 5	4056538992801
SKN 3540	7 x 8	33 x 38 x 5	4056538993952
SKN 4030	8 x 6	38 x 28 x 5	4056538992818
SKN 4035	8 x 7	38 x 33 x 5	4056538992849
SKN 4040	8 x 8	38 x 38 x 5	4056538992795
SKN 4045	8 x 9	38 x 43 x 5	4056538992771
SKN 4050	8 x 10	38 x 47 x 5	4056538992764
SKN 4540	9 x 8	43 x 38 x 5	4056538992788
SKN 4545	9 x 9	43 x 43 x 5	4056538992757
SKN 4550	9 x 10	43 x 47 x 5	4056538992740
SKN 5040	10 x 8	47 x 38 x 5	4056538992702
SKN 5045	10 x 9	47 x 43 x 5	4056538992832
SKN 5050	10 x 10	47 x 47 x 5	4056538992719

CONFORM®
einfach besser sitzen.



HMV-Nummer: 11.39.03.4005

2-Kammer SKN (Höhe 5cm)

Code	Zellen	Größe in cm	GTIN-Code
SKN 4030/2	8 x 6	38 x 28 x 5	4056538992733
SKN 4035/2	8 x 7	38 x 33 x 5	4056538992696
SKN 4040/2	8 x 8	38 x 38 x 5	4056538992689
SKN 4045/2	8 x 9	38 x 43 x 5	4056538992672
SKN 4540/2	9 x 8	43 x 38 x 5	4056538992726
SKN 4545/2	9 x 9	43 x 43 x 5	4056538992665
SKN 5040/2	10 x 8	47 x 38 x 5	4056538992634
SKN 5045/2	10 x 9	47 x 43 x 5	4056538998124
SKN 5050/2	10 x 10	47 x 47 x 5	4056538999305

CONFORM®
einfach besser sitzen.



HMV-Nummer: 11.39.03.4008

4-Kammer SKN (Höhe 5cm)

Code	Zellen	Größe in cm	GTIN-Code
SKN 4040/4	8 x 8	38 x 38 x 5	4056538992658
SKN 4045/4	8 x 9	38 x 43 x 5	4056538994744
SKN 4545/4	9 x 9	43 x 43 x 5	4056538992627

1-Kammer SKD (Höhe 7,5cm)

Code	Zellen	Größe in cm	GTIN-Code
SKD 3030	6 x 6	28 x 28 x 7,5	4056538992580
SKD 3040	6 x 8	28 x 38 x 7,5	4056538992573
SKD 3530	7 x 6	33 x 28 x 7,5	4056538992542
SKD 3535	7 x 7	33 x 33 x 7,5	4056538992597
SKD 3540	7 x 8	33 x 38 x 7,5	4056538992528
SKD 4030	8 x 6	38 x 28 x 7,5	4056538992511
SKD 4035	8 x 7	38 x 33 x 7,5	4056538992535
SKD 4040	8 x 8	38 x 38 x 7,5	4056538999107
SKD 4045	8 x 9	38 x 43 x 7,5	4056538999909
SKD 4050	8 x 10	38 x 47 x 7,5	4056538992498
SKD 4540	9 x 8	43 x 38 x 7,5	4056538994201
SKD 4545	9 x 9	43 x 43 x 7,5	4056538999299
SKD 4550	9 x 10	43 x 47 x 7,5	4056538994331
SKD 5040	10 x 8	47 x 38 x 7,5	4056538994355
SKD 5045	10 x 9	47 x 43 x 7,5	4056538992504
SKD 5050	10 x 10	47 x 47 x 7,5	4056538992894

HMV-Nummer: 11.39.03.1007

1-Kammer SKH (Höhe 10cm)

Code	Zellen	Größe in cm	GTIN-Code
SKH 3030	6 x 6	28 x 28 x 10	4056538992368
SKH 3040	6 x 8	28 x 38 x 10	4056538992887
SKH 3530	7 x 6	33 x 28 x 10	4056538992276
SKH 3535	7 x 7	33 x 33 x 10	4056538992283
SKH 3540	7 x 8	33 x 38 x 10	4056538992290
SKH 4030	8 x 6	38 x 28 x 10	4056538992306
SKH 4035	8 x 7	38 x 33 x 10	4056538992313
SKH 4040	8 x 8	38 x 38 x 10	4056538995925
SKH 4045	8 x 9	38 x 43 x 10	4056538995765
SKH 4050	8 x 10	38 x 47 x 10	4056538995949
SKH 4540	9 x 8	43 x 38 x 10	4056538000841
SKH 4545	9 x 9	43 x 43 x 10	4056538995932
SKH 4550	9 x 10	43 x 47 x 10	4056538992320
SKH 5040	10 x 8	47 x 38 x 10	4056538999602
SKH 5045	10 x 9	47 x 43 x 10	4056538995956
SKH 5050	10 x 10	47 x 47 x 10	4056538995642
SKH 5055	10 x 11	47 x 52 x 10	4056538999565

HMV-Nummer: 11.39.03.1008

2-Kammer SKD (Höhe 7,5cm)

Code	Zellen	Größe in cm	GTIN-Code
SKD 3535/2	7 x 7	33 x 33 x 7,5	4056538992436
SKD 4030/2	8 x 6	38 x 28 x 7,5	4056538992474
SKD 4035/2	8 x 7	38 x 33 x 7,5	4056538992481
SKD 4040/2	8 x 8	38 x 38 x 7,5	4056538992559
SKD 4045/2	8 x 9	38 x 43 x 7,5	4056538997585
SKD 4540/2	9 x 8	43 x 38 x 7,5	4056538998100
SKD 4545/2	9 x 9	43 x 43 x 7,5	4056538998346
SKD 4550/2	9 x 10	43 x 47 x 7,5	4056538994737
SKD 5040/2	10 x 8	47 x 38 x 7,5	4056538992429
SKD 5045/2	10 x 9	47 x 43 x 7,5	4056538992443
SKD 5050/2	10 x 10	47 x 47 x 7,5	4056538992450

HMV-Nummer: 11.39.03.4006

2-Kammer SKH (Höhe 10cm)

Code	Zellen	Größe in cm	GTIN-Code
SKH 3540/2	7 x 8	33 x 38 x 10	4056538992337
SKH 4030/2	8 x 6	38 x 28 x 10	4056538992184
SKH 4035/2	8 x 7	38 x 33 x 10	4056538992245
SKH 4040/2	8 x 8	38 x 38 x 10	4056538998131
SKH 4045/2	8 x 9	38 x 43 x 10	4056538992238
SKH 4540/2	9 x 8	43 x 38 x 10	4056538992252
SKH 4545/2	9 x 9	43 x 43 x 10	405653899275
SKH 4550/2	9 x 10	43 x 47 x 10	4056538992269
SKH 5040/2	10 x 8	47 x 38 x 10	4056538992191
SKH 5045/2	10 x 9	47 x 43 x 10	4056538991880
SKH 5050/2	10 x 10	47 x 47 x 10	4056538999237
SKH 5055/2	10 x 11	47 x 52 x 10	4056538992214

HMV-Nummer: 11.39.03.4007

4-Kammer SKD (Höhe 7,5cm)

Code	Zellen	Größe in cm	GTIN-Code
SKD 4040/4	8 x 8	38 x 38 x 7,5	4056538992467
SKD 4045/4	8 x 9	38 x 43 x 7,5	4056538992412
SKD 4545/4	9 x 9	43 x 43 x 7,5	4056538992405
SKD 4550/4	9 x 10	43 x 47 x 7,5	4056538992399
SKD 5045/4	10 x 9	47 x 43 x 7,5	4056538992917
SKD 5050/4	10 x 10	47 x 47 x 7,5	4056538992900

HMV-Nummer: 11.39.03.4009

4-Kammer SKH (Höhe 10cm)

Code	Zellen	Größe in cm	GTIN-Code
SKH 3540/4	7 x 8	33 x 38 x 10	4056538992221
SKH 4035/4	8 x 7	38 x 33 x 10	4056538992207
SKH 4040/4	8 x 8	38 x 38 x 10	4056538992122
SKH 4045/4	8 x 9	38 x 43 x 10	4056538992139
SKH 4545/4	9 x 9	43 x 43 x 10	4056538994287
SKH 4550/4	9 x 10	43 x 47 x 10	4056538992146
SKH 5045/4	10 x 9	47 x 43 x 10	4056538997592
SKH 5050/4	10 x 10	47 x 47 x 10	4056538992160
SKH 5055/4	10 x 11	47 x 52 x 10	4056538999312

HMV-Nummer: 11.39.03.4010

HMV-Nummer: 11.39.03.4011

CONFORM®
einfach besser sitzen.

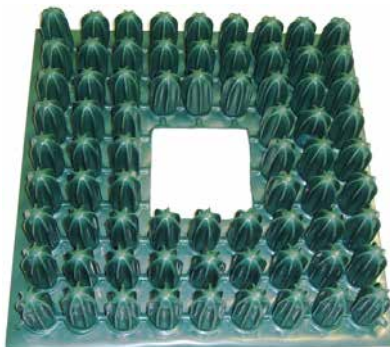


4-Kammer Zentralventil SKN (Höhe 5cm)

Code	Zellen	Größe in cm	GTIN-Code
SKN C4 4040	8 x 8	38 x 38 x 5	4056538992566
SKN C4 4045	8 x 9	38 x 43 x 5	4056538992603
SKN C4 4540	9 x 8	43 x 38 x 5	4056538995987
SKN C4 4545	9 x 9	43 x 43 x 5	4056538992610
SKN C4 5050	10 x 10	47 x 47 x 5	4056538999244

HMV-Nummer: 11.39.03.1007

CONFORM®
einfach besser sitzen.



Toiletten SKD (Höhe 7,5cm)

Code	Zellen	Größe in cm	GTIN-Code
SKD 4040T	8 x 8	38 x 38 x 7,5	4056538000681
SKD 4545T	9 x 9	43 x 43 x 7,5	4056538000667
SKD 5050T	10 x 10	47 x 47 x 7,5	4056538000674

Grundsätzlich ist die Herstellung eines Toilettenkissens auch in einer Höhe von 5 cm und 10 cm möglich, wir empfehlen eine Höhe von 7,5 cm.

CONFORM®
einfach besser sitzen.



XXL-Kissen SKD (Höhe 7,5cm + 10cm)

Code	Zellen	Größe in cm	GTIN-Code
7,5cm (HMV-Nummer: 11.39.03.1007)			
SKD 6045	12 x 9	58 x 43 x 7,5	4056538991910
SKD 6050	12 x 10	58 x 48 x 7,5	4056538991873
SKD 9050	18 x 10	85 x 48 x 7,5	4056538991866
AB 2016			
10cm (HMV-Nummer: 11.39.03.1008)			
SKH 6560	13 x 12	63 x 58 x 10	4056538000636
SKH 6060	12 x 10	58 x 48 x 10	4056538000643
SKH 6055	12 x 11	58 x 53 x 10	4056538000650

Übergrößen (max. 85x48 cm) bieten wir ausschließlich in einer Höhe von 7,5 cm an.

4-Kammer Zentralventil SKD (Höhe 7,5cm)

4-Kammer Zentralventil SKH (Höhe 10cm)

HMV-Nummer: 11.39.03.4012

Code	Zellen	Größe in cm	GTIN-Code
SKD C4 4040	8 x 8	38 x 38 x 7,5	4056538999978
SKD C4 4045	8 x 9	38 x 43 x 7,5	4056538991897
SKD C4 4540	9 x 8	43 x 38 x 7,5	4056538995970
SKD C4 4545	9 x 9	43 x 43 x 7,5	4056538995963
SKD C4 4550	9 x 10	43 x 47 x 7,5	4056538992344
SKD C4 5045	10 x 9	47 x 43 x 7,5	4056538992351
SKD C4 5050	10 x 10	47 x 47 x 7,5	4056538992375

Code	Zellen	Größe in cm	GTIN-Code
SKH C4 3540	7 x 8	33 x 38 x 10	4056538992153
SKH C4 4040	8 x 8	38 x 38 x 10	4056538992115
SKH C4 4045	8 x 9	38 x 43 x 10	4056538994720
SKH C4 4540	9 x 8	43 x 38 x 10	4056538992177
SKH C4 4545	9 x 9	43 x 43 x 10	4056538999268
SKH C4 4550	9 x 10	43 x 47 x 10	4056538992092
SKH C4 5045	10 x 9	47 x 43 x 10	4056538994768
SKH C4 5050	10 x 10	47 x 47 x 10	4056538999183
SKH C4 5055	10 x 11	47 x 52 x 10	4056538992108

HMV-Nummer: 11.39.03.4013

Sie benötigen eine Abmessung, die nicht gelistet ist? Bitte fragen Sie uns.

Die Lieferung eines CONFORM[®] Kissen beinhaltet:

Sitzkissen inklusive Baumwoll-Stretchbezug (flammhemmend) im praktischen Tragekarton, Luftpumpe, Bedienungsanleitung sowie Reparaturset. Die Unterseite des Kissenbezugs ist aus rutschfestem PE-Gewebe.

Lagerung, Reinigung und Wartung:

Verwenden Sie das CONFORM[®] Luftpolsterkissen nur mit dem mitgelieferten Bezug! Naturkautschuk sollte nicht starkem Sonnenlicht (UV-Licht) ausgesetzt werden, da es dadurch zu vorzeitigen Alterungsprozessen kommen kann. Es ist daher erforderlich, CONFORM[®] Luftpolsterkissen im Karton zu lagern und immer einen Bezug zu verwenden. Kissen (mit Ausnahme des C4 Kissen) sowie Kissenbezug können in der Waschmaschine bei maximal 60° C gewaschen werden. Als Standard empfehlen wir das Waschen im Schongang mit bis zu 40° C (ohne Schleudern, Ventile unbedingt schließen!). Dies gewährleistet mit heutigen Vollwaschmitteln eine ausreichende Reinigung und kommt der Haltbarkeit des Kissen entgegen. Die Desinfektion des Kissen erfolgt durch die Oberflächenreinigung mit gängigen Desinfektionssprays oder durch handelsübliche Desinfektionstücher. Die Kissen sind nach Desinfektion zum Einsatz für Patientenwechsel gut geeignet. Es ist lediglich der individuelle Kissendruck zu ermitteln und einzustellen. In den meisten Fällen wird die Anschaffung eines neuen Bezuges sinnvoll sein.

Zubehör

Code	Beschreibung	GTIN-Code
10572	CONFORM [®] Luftpumpe	4056538000544
10577	Reparaturset	4056538000551
13095	Abdeckplatte-AP2-(um 2 Zellen abzudecken ohne diese endgültig zu entfernen)	4056538000506
10580	Abdeckplatte-AP4-(um 4 Zellen abzudecken ohne diese endgültig zu entfernen)	4056538997608
10581	Abdeckplatte-AP6-(um 6 Zellen abzudecken ohne diese endgültig zu entfernen)	4056538999589
10573	CONFORM [®] Standard-Strechbezug	4056538000513
11456	CONFORM [®] Inkontinenzbezug	4056538000520
10574	CONFORM [®] C4 Stretchbezug	4056538000735
10575	CONFORM [®] XXL Stretchbezug	4056538000537
14893	CONFORM [®] Wiedereinsatz-Set SKN (Karton, Kissenbezug, Bedienungsanleitung, Pumpe, Reparatur-Set)	4056538000469
14893D	CONFORM [®] Wiedereinsatz-Set SKD (Karton, Kissenbezug, Bedienungsanleitung, Pumpe, Reparatur-Set)	4056538000476
14896	CONFORM [®] Wiedereinsatz-Set SKH (Karton, Kissenbezug, Bedienungsanleitung, Pumpe, Reparatur-Set)	4056538000483
15480	CONFORM [®] Wiedereinsatz-Set XXL (Karton, Kissenbezug, Bedienungsanleitung, Pumpe, Reparatur-Set)	4056538000490



* nur in Verbindung mit
Inkontinenzbezug anthrazit



VISCOLUX zur Dekubitusprophylaxe und -therapieunterstützung

Besonderheiten

- das Rollstuhl- und Sitzkissen ist zur Dekubitusprophylaxe und -therapieunterstützung bis einschließlich Kategorie II nach EPUAP geeignet
- eine optimale Druckverteilung wird durch den Einsatz von viscoelastischem Schaumstoff erreicht
- die ergonomische Anpassung der Sitzauflage verhindert das „Nach-vorn-Rutschen“
- abnehmbarer „Air-Mesh-Bezug“ mit rutschfester Unterseite, bis 60° C waschbar und trocknergeeignet
- inklusive Inkontinenzbezug anthrazit mit Trageschleufe
- Inkontinenzbezug anthrazit, atmungsaktiv, hautfreundlich, feuchtigkeitsabweisend, mit Reißverschluß, waschbar bis 95° C
- schwer entflammbar gem. DIN EN 597 Teil I + II

Technische Daten

- Gewicht: ca. 1,3 kg je nach Größe
- Raumgewicht: 80 kg/m³
- Stauchhärte: 3,2 kPa hoch elastisch
- Patientengewicht: 38 bis 48 cm 40 - 140 kg
51 cm 175 kg
55 cm 225 kg

VISCOLUX Air-Mesh-Bezug + Inkontinenzbezug anthrazit

Abmessungen	Artikel-Nummer	GTIN-Code
38 x 38 x 8 cm	K19446	4056538991347
40 x 40 x 8 cm	K19445	4056538999015
42 x 42 x 8 cm	K19447	4056538998452
44 x 43 x 8cm	K17556	4056538999121
45 x 42 x 8 cm	K20216	4056538998735
48 x 43 x 8 cm	K17557	4056538998841
48 x 45 x 8 cm	K25070	4056538000285
51 x 43 x 8 cm	K24580	4056538991286
51 x 45 x 8 cm	K24578	4056538991293
55 x 43 x 8 cm	K24576	4056538991309
55 x 45 x 8 cm	K24574	4056538991316



CUBE Würfelkissen

CUBE FLEX Würfelkissen

Besonderheiten

- Sitzkissen aus atmungsaktivem Polyurethanschaum zur Dekubitusprophylaxe und -therapieunterstützung (Kategorie I nach EPUAP)
- die Würfelstruktur gewährleistet eine optimale Druckverteilung sowie Verringerung der Scherkräfte
- PU-Bezüge schwarz, atmungsaktiv, hautfreundlich, feuchtigkeitsabweisend, mit Reißverschluss

Technische Daten

- Gewicht: ca. 0,65 kg
- Patientengewicht: 40 bis 125 kg
- Raumgewicht: 50 kg/m³
- Stauchhärte: 8,0 kPa hoch elastisch

Besonderheiten

- Sitzkissen zur Hohllagerung zur Dekubitusprophylaxe und -therapieunterstützung bis Kategorie II (nach EPUAP)
- durch die herausnehmbaren Würfel lassen sich gezielt Be- und Entlastungszonen schaffen
- Verbesserung der Druckentlastung durch den Einsatz von hochwertigen PU-Schaumstoffen

Technische Daten

- Gewicht: ca. 0,60 kg
- Patientengewicht: 40 bis 110 kg
- Raumgewicht: 45 kg/m³ 40 kg/m²
- Stauchhärte: 3,8 kPa 3,3 kPa

„CUBE“ PU-Bezug in schwarz

„CUBE FLEX“ PU-Bezug in schwarz

Abmessungen	Artikel-Nummer	Artikel-Nummer	GTIN-Code
43 x 43 x 7 cm	K17989		4056538995857
43 x 43 x 8 cm		K19601	4056538999671

Sondermaße und andere Bezugsfarben auf Anfrage möglich. Hier bitte am besten eine Skizze an uns senden. Schaumstoffkerne werden auch auf Wunsch an den Originalbezug angepasst.



* nur für Rollstuhl- und Sitzkissen Primafoam 6



Arthrodesenkissen

Besonderheiten

- Sitzhilfe nach operativen Versteifungen
- Sitzunterlage bei degenerativen Gelenk- und Knochenleiden, bei Arthrodesen oder Kontrakturen der Hüfte
- bietet einen sehr guten Sitzkomfort
- hergestellt aus atmungsaktivem Polyurethanschaum
- mit waschbarem Baumwollbezug bis 60° C und Antirutschauflage
- durch die Verstellbarkeit des Keils ist die abgeschrägte Seite variabel

Technische Daten

- Gewicht: ca. 1,1 kg
- Raumgewicht: 50 kg/m³
- Stauchhärte: 8,0 kPa
- Baumwoll-Bezug bis 60° C waschbar; mit Reißverschluss

Primafoam 6

Besonderheiten

- das Rollstuhl- und Sitzkissen ist zur Dekubitusprophylaxe und -therapieunterstützung für Kategorie I + II nach EPUAP geeignet
- der viscoelastische Schaumstoff passt sich optimal den Körperkonturen an und gewährleistet eine sehr gute Druckverteilung
- mit waschbarem Inkontinenzbezug anthrazit, waschbar bis 90° C; atmungsaktiv mit Reißverschluss und Griff

Technische Daten

- Gewicht: ca. 1,3 kg
- Raumgewicht: 85 kg/m²
- Stauchhärte: 2,2 kPa

Arthrodesenkissen Baumwollbezug anthrazit mit Antirutsch Auflage

Abmessungen	Artikel-Nummer	GTIN-Code
42 x 42 x 8 cm	K18161 (links geschrägt)	4056538991224
	K18162 (rechts geschrägt)	4056538991187
42 x 42 x 8 cm	K17689 (flexibel links + rechts)	4056538995314
42 x 42 x 10 cm	K18588 (flexibel links + rechts mit weicher Sitzfläche)	4056538999480

Primafoam 6 Inkontinenzbezug anthrazit mit Griff

Abmessungen	Artikel-Nummer	GTIN-Code
40 x 40 x 6 cm	K17990	4056538997622
42 x 42 x 6 cm	K17991	4056538995833
45 x 42 x 6 cm	K17992	4056538995789
48 x 42 x 6 cm	K17993	4056538995864
50 x 45 x 6 cm	K17994	4056538999053

Sondermaße und andere Bezugsfarben auf Anfrage möglich. Hier bitte am besten eine Skizze an uns senden. Schaumstoffkerne werden auch auf Wunsch an den Originalbezug angepasst.



* nur in Verbindung mit
Inkontinenzbezug anthrazit



Foamlux Rollstuhl- und Sitzkissen

Besonderheiten

- das Rollstuhl- und Sitzkissen ist zur Dekubitusprophylaxe und Therapieunterstützung bis einschließlich Kategorie II nach EPUAP geeignet
- eine optimale Druckverteilung wird durch den Einsatz von ESAY-TEX Schaumstoff erreicht
- ergonomische Anpassung der Sitzauflage verhindert das „nach vorn Rutschen“
- abnehmbarer „Inkontinenzbezug“ mit rutschfester Unterseite, bis 60°C waschbar und trocknergeeignet, atmungsaktiv

Technische Daten

- Gewicht: ca. 1,3 kg je nach Größe
- Raumgewicht: 55 kg/m³
- Stauchhärte: 3,5 kPa hoch elastisch
- Patientengewicht: 38 bis 48 cm 40 - 140 kg
51 cm 175 kg
55 cm 225 kg

Foamlux Rollstuhl- und Sitzkissen

Abmessungen	Artikel-Nummer	GTIN-Code
38 x 38 x 8 cm	K25644	4056538001145
40 x 40 x 8 cm	K25645	4056538001152
42 x 42 x 8 cm	K25646	4056538001169
44 x 43 x 8 cm	K25647	4056538001176
45 x 42 x 8 cm	K25648	4056538001183
48 x 43 x 8 cm	K25649	4056538001190
48 x 45 x 8 cm	K25650	4056538001206
51 x 43 x 8 cm	K25651	4056538001213
55 x 45 x 8 cm	K25652	4056538001220
51 x 43 x 8 cm	K25653	4056538001237
55 x 45 x 8 cm	K25654	4056538001244

Sondermaße und andere Bezugsfarben auf Anfrage möglich. Hier bitte am besten eine Skizze an uns senden.
Schaumstoffkerne werden auch auf Wunsch an den Originalbezug angepasst.

SAFEHIP®

SAFEHIP® – der patentierte Hüftschutz

SAFEHIP® – das Patent

Die Firma Tytex entwickelte gemeinsam mit Ärzten als erste Firma Hüftprotektoren. 1993 kam SAFEHIP als erster Hüftprotektor auf den Markt – eine Innovation in der Sturzprävention. Seit 2006 gibt es SAFEHIP mit patentierter Hufeisen-Technologie. Die Protektoren in Hufeisenform unterstützen die natürliche Körperfunktion, indem sie die Sturzenergie nicht nur reduzieren, sondern auf die umliegenden Weichteile ableiten. Seit 2008 gibt es diesen patentierten Hüftprotektor im 100% textilen AirX Material.

SAFEHIP® – klinisch bewiesene Wirksamkeit

Die Wirksamkeit von SAFEHIP wurde weltweit in Studien mit 7000 Patienten bewiesen. Detaillierte Informationen erhalten Sie auf: www.safehip.com – nachfolgend die wichtigsten Studien:

1. Copenhagen 1993: Effect of external hip protectors on hip fractures, J. B. Lauritzen, M. M. Petersen, B. Lund. Bereits vor 20 Jahren hat diese Studie zeigt, dass Hüftprotektoren Oberschenkelhalsbrüche in Alten- und Pflegeheimen reduzieren können.
2. Oslo 2008: Risk of hip fractures in soft protected, hard protected and unprotected falls, H. Bentzen, A. Bergland, L. Forsén zeigt in einer randomisierten Doppelstudie, dass Schenkelhalsfrakturen bis zu 64% reduziert wurden. Die Studie wurde mit dem heutigen Hüftprotektor SAFEHIP Classic durchgeführt.
3. Das dänische Gesundheitsministerium empfiehlt 2010 ausdrücklich die Anwendung von Hüftprotektoren. Seine Analysen haben ergeben, dass bis zu 69% der Hüftfrakturen verhindert und damit Millionen Euro an Kosten gespart werden. www.sst.dk/mtv

1 Frankfurter Diakonie-Kliniken, Sturzzentrum

2 Statistisches Bundesamt

3 Marottoli et al.: Decline in physical function following hip fracture. JAGS 1992; 40: 861-866

4 Expertenstandard Stürzprophylaxe in der Pflege



SAFEHIP®



SAFEHIP® – der patentierte Hüftschutz

SAFEHIP® ist der einzige patentierte Hüftprotector. Seine Hufeisenform unterstützt die natürliche Körperfunktion. Die Sturzenergie wird nicht nur reduziert, sondern auf die

umliegenden Weichteile abgeleitet. Die folgenden Bilder verdeutlichen den Unterschied zu Standard-Protectoren.



Ein Sturz auf die Seite ist bei ungeschützten Hüftknochen die häufigste Ursache einer Schenkelhalsfraktur. SAFEHIP® Hüftschutzhosen geben maximalen Schutz bei Stürzen.



Das SAFEHIP®-Patent
Die Hufeisenform unterstützt die natürliche Körperfunktion. Die Sturzenergie wird somit reduziert und auf die umliegenden Weichteile abgeleitet.



Standard-Protectoren
Die Sturzenergie wird lediglich reduziert. Die reduzierte Energie trifft auf die Weichteile als auch auf den Knochen.

SAFEHIP® – AirX™ – der weltweit modernste Hüftprotector

Ein Maximum an Sicherheit

SAFEHIP AirX hat auch in dem jüngsten biomechanischen Test seinen hohen Sicherheitsgrad bestätigt. Um Schutz zu garantieren, ist es wichtig, dass Hüftprotectoren richtig getragen werden.

Ein Maximum an Komfort

Hoher Tragekomfort

Die 100% textilen Protectoren von SAFEHIP AirX tragen kaum auf. Die Hose hat keine störenden Nähte oder Etiketten und der hohe Elastananteil garantiert einen perfekten Sitz. SAFEHIP AirX ist der Hüftprotector mit der besten Atmungsaktivität. Das minimiert das Risiko von Rötungen und Juckreiz. Der Patient hat jederzeit ein trockenes und komfortables Gefühl.

Hoher Handlingskomfort

Die Hose ist komplett mit Protectoren bei 95°C waschbar und trocknergeeignet. Die Protectoren müssen nicht eingesetzt werden und sitzen deshalb immer perfekt. Die Protectoren können nicht verloren gehen, was Zeitersparnis für Pflegepersonal bedeutet.





SAFEHIP® AirX™

Besonderheiten

- der 100% textile Hüftprotector
- **Protectoren aus 100% textilem AirX Material (16 mm dick)**
 - sie passen sich dem Körper perfekt an
 - tragen kaum auf und sind kaum spürbar
- **hervorragende Atmungsaktivität (Testsieger im EMPA Test Nr. 448819, März 2009)**
 - gibt ein trockenes und komfortables Gefühl
 - minimiert Hautirritationen wie Rötungen und Juckreiz
- **hoher Tragekomfort der Hose**
 - die nahtlose Hose hat keine störenden Nähte
 - der hohe Elastananteil gibt einen perfekten Sitz, so dass sie auch als Inkontinenzhose geeignet ist
- waschbar bei **95°C**; trocknergeeignet
- Medizinprodukt - CE gekennzeichnet

SAFEHIP® AirX™ Unisex 1 Protectorslip mit eingenähten Protectoren (weiß)

Artikel-Nummer	Größe	GTIN-Code
S25610	XS	4056538000858
S25611	S	4056538000865
S25612	M	4056538000872
S25613	L	4056538000889
S25614	XL	4056538000896
S25615	XXL	4056538000902

SAFEHIP® AirX™ Open 1 Protectorslip mit eingenähten Protectoren (weiß)

Artikel-Nummer	Größe	GTIN-Code
S25616	XS	4056538000919
S25617	S	4056538000926
S25618	M	4056538000933
S25619	L	4056538000940
S25620	XL	4056538000957
S25621	XXL	4056538000964



SAFEHIP® Classic

SAFEHIP® Active

Besonderheiten

- der traditionelle Hüftprotector
- **Protectoren aus PE-Softschaum**
 - mit eingenähten oder herausnehmbaren Protectoren erhältlich
- **hoher Tragekomfort der Hose**
 - die nahtlose Hose hat keine störenden Nähte
 - der hohe Elastananteil gibt einen perfekten Sitz, so dass sie auch als Inkontinenzhose geeignet ist
- waschbar bei **60°C**; trocknergeeignet
- Medizinprodukt - CE gekennzeichnet

Besonderheiten

- der Hüftprotector für den temporären Bedarf
- **Einsatzbereiche:**
 - während der Mobilisierungsphase in Reha-Zentren und Trainingsstätten
 - unverzichtbar im häuslichen Bereich bei der Verrichtung von Haushaltsarbeiten
 - ideal bei Freizeitaktivitäten wie Wandern, Walking, Fahrrad fahren uvm.
- unkompliziertes Anlegen, wahlweise unter oder über der Kleidung
- atmungsaktives Material, Protectoren aus PE Softschaum
- waschbar bei **40°C**
- Medizinprodukt - CE gekennzeichnet

SAFEHIP® Classic Unisex

2 Protectorslips mit einem Protectorenpaar (weiß)

Artikel-Nummer	Größe	GTIN-Code
S25627	XS	4056538001022
S25628	S	4056538001039
S25629	M	4056538001046
S25630	L	4056538001053
S25631	XL	4056538001060
S25632	XXL	4056538001077

3 Protectorslips mit einem Protectorenpaar (weiß)

S25633	XS	4056538001084
S25634	S	4056538001091
S25635	M	4056538001107
S25636	L	4056538001114
S25637	XL	4056538001121
S25638	XXL	4056538001138

SAFEHIP® Active

1 Hüftprotectorgürtel mit Protectoren (anthrazit)

Artikel-Nummer	Größe	GTIN-Code
S25622	S	4056538000971
S25623	M	4056538000988
S25624	L	4056538000995
S25625	XL	4056538001008
S25626	XXL	4056538001015



Seitengitterpolster Universal

Besonderheiten

- die Seitengitterpolster Universal bieten einen Schutz vor Sturzfolgen aus dem Pflegebett
- das am Bett anzubringende Seitengitterpolster Universal besteht aus weichem gepolstertem Kunstleder
- das beige Kunstleder ist flammenhemmend ausgerüstet
- der Klettverschluß dient zur Anpassung an die Seitengitterhöhen von ca. 30-35 cm

Technische Daten

- Gewicht: ca. 1,2 kg
- Größe: 175 x 75 cm

SHP – Seitengitterschutz Universal

Abmessungen	Artikel-Nummer	GTIN-Code
190 x 75 cm für Seitengitterhöhen von 30 – 35 cm	S18166	4056538998704



Fallschutz-Abrollmatte-Sturzprophylaxe

Besonderheiten

- Fallschutz-Abrollmatten bieten einen Schutz vor Sturzfolgen aus dem Pflegebett
- die am Bett anliegende Fallschutz-Abrollmatte besteht aus weichem viscoelastischem Schaumstoff, der die Kraft des Aufpralls mindert
- aufgrund des viscoelastischen Schaumstoffes bietet diese Matte eine zusätzliche Abrollmöglichkeit
- die Antirutschunterseite verhindert ein Verrutschen der Matte
- ideal ist hier die Kombination mit einem Niedrigbett
- die Fallschutz-Abrollmatte ist auch im Doppelpack erhältlich und ermöglicht eine platzsparende Lagerung

Technische Daten

- Gewicht: ca. 3,0 kg
- Raumgewicht: 80 kg/m³
- Stauchhärte: 2,2 kPa hoch elastisch

SHP-Fallschutz-Abrollmatte

Abmessungen	Artikel-Nummer	GTIN-Code
1 Matte 100 x 80 x 3 cm	S19451	4056538998827
2 Matten 100 x 80 x 3 cm inklusive Bag	S19452	4056538998834



FITLEG Evo / FITLEG XL + XS

Bestell-Nr.	Bezeichnung	Größe in cm	HMV-Nr.	GTIN-Code
774429	FITLEG XL	58x55x12	-	4056538000148
777398	FITLEG XS	58x40x12	-	4056538000155
774430	FITLEG EVO	58x55x12	-	4056538000162

- Ist ein Lagerungshilfsmittel, um eine gerade Ausrichtung der Oberschenkel zu ermöglichen und ein Rutschen in Vorwärtsrichtung zu verhindern. Das Kissen dient der Prävention, da Reibungs- und Scherkräfte minimiert werden.
- Die Beinauflage aus viscoelastischem Schaumstoff in Verbindung mit einer Unterlage aus Kaltschaum garantiert einen maximalen Komfort.
- Das Kissen begünstigt die Entlastung des Fersenbereiches durch Druckverteilung auf den unteren Extremitäten.
- Eine anatomische Ausformung dient zur Sicherung einer stabilen Lage und bietet dem Patienten höchsten Komfort.
- Die Variante **FITLEG Evo** wird vorrangig für Patienten mit Kontrakturen eingesetzt.

FITLEG Select

Bestell-Nr.	Bezeichnung	Größe in cm	HMV-Nr.	GTIN-Code
777405	FITLEG SELECT	58x55x12	-	4056538000179
	+ 3 GROSSE ROLLEN	je 17 x 23		
	+ 2 KLEINE ROLLEN	je 8,5 x 23		

FITLEG Select wurde entwickelt auf Grundlage der Mikrokügelchen-Technologie, die seit 10 Jahren erfolgreich bei Lagerungskissen von Care Wave eingesetzt wird.

Das Lagerungshilfsmittel gewährleistet Hilfe durch bewegliche Module:

- Abduktionsmodul (abnehmbar und beweglich), um Reibung und das Überkreuzen der Beine im Falle von Spastiken zu verhindern.
- Adduktionsmodul (abnehmbar und beweglich) für die gerade Ausrichtung der unteren Extremitäten und zur Stabilisierung des Beckens.

Fersenentlastung und Spitzfußprophylaxe:

- Zur Dekubitusprophylaxe im Fersenbereich werden Abschlussmodule (abnehmbar und beweglich) benötigt, damit ausreichend Druckentlastung im Bereich zwischen Fußende des Bettes und dem Kissen **FITLEG Select** erreicht werden kann.

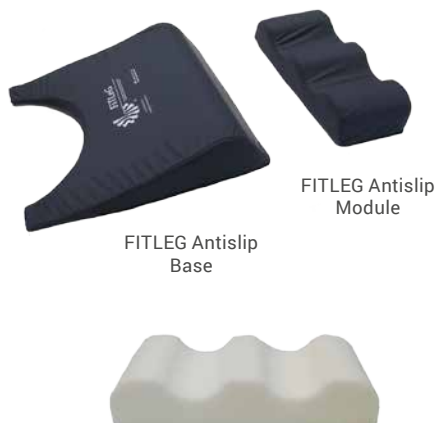
Bi-Stretch-Bezug mit AG-Protect.



FITLEG Antislip Base + Module

Bestell-Nr.	Bezeichnung	Größe in cm	GTIN-Code
777161	FITLEG ANTISLIP BASE + MODULE	58 x 55 x 12 + 50 x 21 x 10,5	4056538000186
774376	FITLEG ANTISLIP BASE	58 x 50 x 12	4056538000193
774381	FITLEG ANTISLIP MODULE	50 x 21 x 10,5	4056538000209

- Dieses Lagerungshilfsmittel ermöglicht eine gerade Ausrichtung der Oberschenkel und eine teilweise bzw. vollständige Entlastung der Ferse + des Sakralbereiches.
- Eine Überstreckung der Knie wird verhindert.
- Der verwendete Kaltschaum ermöglicht eine stabile Positionierung und eine lange Lebensdauer.
- Die zwei eingesetzten Module ermöglichen die Lagerung nach patientenspezifischen Anforderungen.
- Abduktionseinsatz beschränkt die Reibung der Knie und hält bei Spastiken die Beine in Position.
- Eine vollständige Entlastung der Fersen ist durch den Artikel **FITLEG Antislip Module** möglich.



FITLEG Antislip Base

FITLEG Antislip Module



Produktlinie zur Patientenpositionierung im Pflegebett

Besonderheiten

- alle Artikel mit Hilfsmittelnummer
- Füllung: 100 % Polystyrol
- Bezug: bi-elastisches Polyamidgewebe (47%) mit antibakterieller Polyurethanbeschichtung (53%)
- Eigenschaften: wasserdicht, atmungsaktiv, abwaschbar, wischdesinfizierbar (halogenfreie Reinigungs- und Desinfektionsmittel benutzen)
- Schonbezüge aus PU o. Baumwolle verfügbar (halogenfreie Reinigungs- und Desinfektionsmittel benutzen)

Artikel

- Universalkissen
- Deltakissen
- Halbmondkissen
- Fersenentlastungsgurt
- Seitenlagerungskissen
- Semi-Fowler-Kissen
- Ringkissen
- Zylinderkissen
- Abduktionskissen
- Fersenfreilagerung
- Hemi-Armkissen

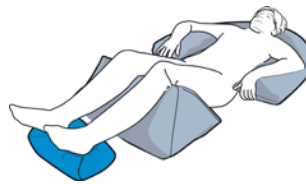


HMV-Nummer: 11.11.05.0011



Universalkissen

Bestell-Nr.	Bezeichnung	Größe in cm	HMV-Nr.	GTIN-Code
NEG0605	UNIVERSALKISSEN XL	40x60	✓	4056538999060
NEG0621	PU-BEZUG für NEG0605	40x60		4056538998049
NEG1442	BAUMWOLL-BEZUG für NEG0605	40x60		4056538000339
NEG0606	UNIVERSALKISSEN (2 St.)	30x40	✓	4056538998506
NEG0750	UNIVERSALKISSEN XXL	50x70	✓	4056538998520
NEG0881	UNIVERSALKISSEN XS	30x45	✓	4056538999176
NEG1425	UNIVERSALKISSEN XL Medium	40x60	✓	4056538000131

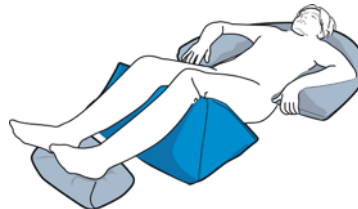


HMV-Nummer: 11.11.05.1013



Deltakissen

Bestell-Nr.	Bezeichnung	Größe in cm	HMV-Nr.	GTIN-Code
NEG0607	DELTAKISSEN XL	40x60	✓	4056538998711
NEG0622	PU-BEZUG für NEG0607	40x60		4056538998056
NEG1443	BAUMWOLL-BEZUG für NEG0607	40x60		4056538000346
NEG0887	DELTAKISSEN XS	25x42	✓	4056538999077



HMV-Nummer: 11.11.05.1014



Halbmondkissen

Bestell-Nr.	Bezeichnung	Größe in cm	HMV-Nr.	GTIN-Code
NEG0608	HALBMONDKISSEN XL	180x31	✓	4056538998803
NEG0623	PU-BEZUG für NEG0608	180x31		4056538998353
NEG1445	BAUMWOLL-BEZUG für NEG0608	180x31		4056538000353
NEG0882	HALBMONDKISSEN XS	142x25	✓	4056538997691



Fersenentlastungsgurt

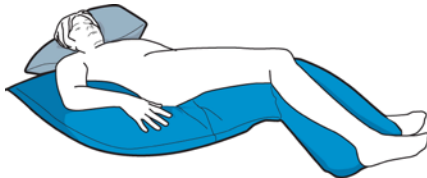
Bestell-Nr.	Bezeichnung	Größe in cm	HMV-Nr.	GTIN-Code
NEG0609	FERSENENTLASTUNGSGURT	90x15	✓	4056538998773



HMV-Nummer: 11.11.05.0012

Seitenlagerungskissen

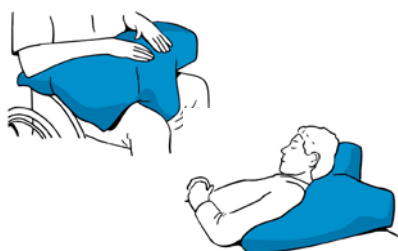
Bestell-Nr.	Bezeichnung	Größe in cm	HMV-Nr.	GTIN-Code
NEG0610	SEITLAGERUNGSKISSEN XL	180x31	✓	4056538998698
NEG0624	PU-BEZUG für NEG0610	180x31		4056538999091
NEG1446	BAUMWOLL-BEZUG für NEG0610	180x31		4056538000360
NEG0883	SEITLAGERUNGSKISSEN XS	140x26	✓	4056538998995
NEG1472	SEITLAGERUNGSKISSEN XL Medium	180x31	✓	4056538000124



HMV-Nummer: 11.11.05.2002

Semi-Fowler-Kissen

Bestell-Nr.	Bezeichnung	Größe in cm	HMV-Nr.	GTIN-Code
NEG0611	SEMI-FOWLER KISSEN XL	65x50x15	✓	4056538998568
NEG0625	PU-BEZUG für NEG0611	65x50x15		4056538999664
NEG1448	BAUMWOLL-BEZUG für NEG0611	65x50x15		4056538000377
NEG0886	SEMI-FOWLER KISSEN XS	50x35x13	✓	4056538997660



HMV-Nummer: 11.11.05.1015

HMV-Nummer: 11.11.05.0013



Ringkissen

Bestell-Nr.	Bezeichnung	Größe in cm	HMV-Nr.	GTIN-Code
NEG0612	RINGKISSEN XL	20x130	✓	4056538998810
NEG0626	PU-BEZUG für NEG0612	20x130		4056538998032
NEG1449	BAUMWOLL-BEZUG für NEG0612	20x130		4056538000384
NEG0880	RINGKISSEN XS	15x106	✓	4056538998278



HMV-Nummer: 11.11.05.0014



Zylinderkissen

Bestell-Nr.	Bezeichnung	Größe in cm	HMV-Nr.	GTIN-Code
NEG0613	ZYLINDERKISSEN XL	17x70	✓	4056538998551
NEG0627	PU-BEZUG für NEG0613	17x70		4056538999923
NEG1450	BAUMWOLL-BEZUG für NEG0613	17x70		4056538000391
NEG0614	ZYLINDERKISSEN (2 St.)	17x31	✓	4056538999220
NEG0884	ZYLINDERKISSEN XS	14x45	✓	4056538998858



HMV-Nummer: 11.11.05.0015



Abduktionskissen

Bestell-Nr.	Bezeichnung	Größe in cm	HMV-Nr.	GTIN-Code
NEG0615	ABDUKTIONSKISSEN XL	15x30x20	✓	4056538998797
NEG0888	ABDUKTIONSKISSEN XS	12x23x18	✓	4056538997752



Fersenfreilagerung

Bestell-Nr.	Bezeichnung	Größe in cm	HMV-Nr.	GTIN-Code
NEG0616	FERSENFREILAGERUNG XL	-	✓	4056538998636
NEG0885	FERSENFREILAGERUNG XS	-	✓	4056538998766



HMV-Nummer: 11.11.05.0016

Hemi-Armkissen

Bestell-Nr.	Bezeichnung	Größe in cm	HMV-Nr.	GTIN-Code
NEG0732	HEMI-ARM KISSEN XL	58x36 48x35Ø	✓	4056538998674
NEG0889	HEMI-ARM KISSEN XS	45x30 30x13Ø	✓	4056538996007

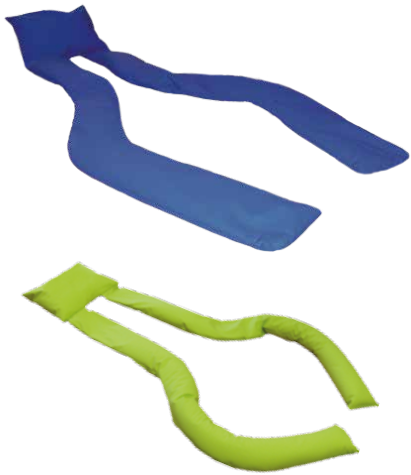


HMV-Nummer: 11.11.05.0017

Transporttasche

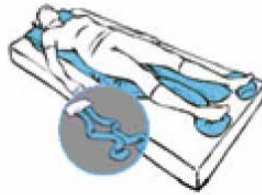
Bestell-Nr.	Bezeichnung	GTIN-Code
NEG0617	TRANSPORTTASCHE XL	4056538998742
NEG0891	TRANSPORTTASCHE XS	4056538994645





Rückenlagerungskissen

Bestell-Nr.	Bezeichnung	Größe in cm	HMV-Nr.	GTIN-Code
NEG1301	RÜCKENLAGERUNGSKISSEN XL	200 x 60	-	4056538991071
NEG1305	RÜCKENLAGERUNGSKISSEN XS	140 x 40	-	4056538000087



Spitzfußstiefel

Bestell-Nr.	Bezeichnung	Größe in cm	HMV-Nr.	GTIN-Code
NEG1350	SPITZFUßSTIEFEL	42 x 29	-	4056538000094



Sensorolle

Bestell-Nr.	Bezeichnung	Größe in cm	HMV-Nr.	GTIN-Code
NEG1302	SENSOROLLE XL	300 x 12	-	4056538000100
NEG1306	SENSOROLLE XS	250 x 12	-	4056538000117



Lagerungskissen Reverso Produktlinie

Zweiseitige innovative Kissen zur Patientenpositionierung im Pflegebett.

Dunkelblau:

weiche Seite mit Schaum für maximalen Komfort



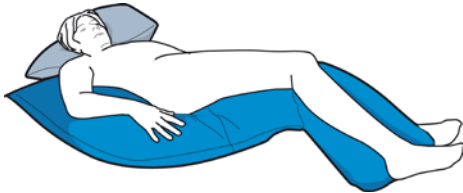
Hellblau:

starke Seite mit Polystyrol-Kügelchen für schnelle und effektive Positionierung



Seitenlagerungskissen R

Bestell-Nr.	Bezeichnung	Größe in cm	HMV-Nr.	GTIN-Code
NEG1405	SEITENLAGERUNGSKISSEN R	200 x 35	✓	4056538000070



HMV-Nummer: 11.11.05.2002

Universalkissen R

Bestell-Nr.	Bezeichnung	Größe in cm	HMV-Nr.	GTIN-Code
NEG1407	UNIVERSALKISSEN R	60 x 40	✓	4056538000063



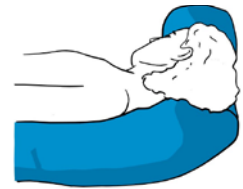
HMV-Nummer: 11.11.05.0011

HMV-Nummer: 11.11.05.1014



Halbmondkissen R

Bestell-Nr.	Bezeichnung	Größe in cm	HMV-Nr.	GTIN-Code
NEG1406	HALBMONDKISSEN R	180 x 31	✓	4056538000056

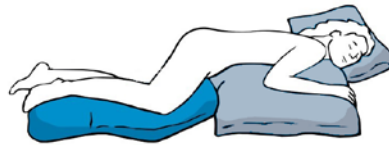


HMV-Nummer: 11.11.05.0014



Zylinderkissen R

Bestell-Nr.	Bezeichnung	Größe in cm	HMV-Nr.	GTIN-Code
NEG1409	ZYLINDERKISSEN R	17 x 70	✓	4056538000032

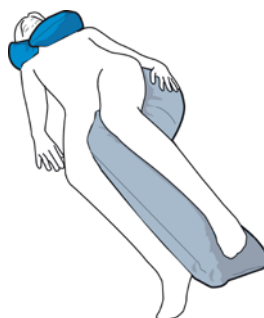


HMV-Nummer: 11.11.05.0013



Ringkissen R

Bestell-Nr.	Bezeichnung	Größe in cm	HMV-Nr.	GTIN-Code
NEG1408	RINGKISSEN R	20 x 130	✓	4056538000049





Soft

Medium

Besonderheiten

- 4-teiliges Nackenkissen in zwei verschiedenen Festigkeiten Soft + Medium
- aufgrund der Vierteiligkeit lässt sich das Kissen sehr gut in der Höhe bzw. auch in der Modellierung an die Nackenlordose anpassen (herausnehmen bzw. drehen der Stützelemente)
- der viscoelastische temperaturabhängige Schaumstoff bewirkt eine optimale Anpassung an die Nackenlordose
- Entlastung der Kopf-, Nacken- und Schultermuskulatur sowie Nervenbahnen
- gewährleistet einen entspannten und erholsamen Schlaf
- verwendbar für Rücken- und Seitenlage
- beugt Verspannungen vor
- Doppeltuchbezug Medicott mit antibakterieller Ausstattung, leicht abnehmbar durch einen Dreiseitenreißverschluss; waschbar bis 60° C

Technische Daten

- Gewicht: ca. 1,0 kg
- Raumgewicht: 50 kg/m³
- Stauchhärte: 1,3 kPa

Technische Daten

- Gewicht: ca. 1,1 kg
- Raumgewicht: 60 kg/m³
- Stauchhärte: 2,2 kPa

„Relaxkissen Soft“ cremeweiß

„Relaxkissen Medium“ cremeweiß

Abmessungen	Artikel-Nummer	GTIN-Code	Artikel-Nummer	GTIN-Code
Medicott-Doppeltuch				
60 x 31,5 x 14 cm	K18047	4056538995635	K18048	4056538995826
Sondermaße und andere Bezugsfarben auf Anfrage möglich. Hier bitte am besten eine Skizze an uns senden. Schaumstoffkerne werden auch auf Wunsch auf den Originalbezug angepasst.				



Vario Soft Kissen

Besonderheiten

- viscoelastischer temperaturabhängiger Schaumstoff bewirkt eine optimale Anpassung an die Nackenlordose
- Entlastung der Kopf-, Nacken- und Schultermuskulatur sowie Nervenbahnen
- gewährleistet einen entspannten und erholsamen Schlaf
- verwendbar für Rücken- und Seitenlage
- beugt Verspannungen vor
- Doppeltuchbezug weiß mit antibakterieller Ausstattung

Technische Daten

- Gewicht: ca. 1,1 kg
- Raumgewicht: 50 kg/m³
- Stauchhärte: 1,2 kPa
- Baumwoll-Doppeltuchbezüge bis 60° C waschbar; mit Reißverschluss

Compactkissen

Besonderheiten

- druckentlastender viscoelastischer Hightech-Schaumkern mit hoher Atmungsaktivität
- beugt Verspannungen vor und sorgt für einen entspannten und erholsamen Schlaf
- zunehmende Festigkeit von innen nach außen
- klimaregulierend
- sehr guter Feuchtigkeitstransport
- Doppeltuchbezug mit antibakterieller Ausstattung

Technische Daten

- Gewicht: ca. 1,0 kg
- Raumgewicht: 50 kg/m³ Kern: 50 kg/m³
- Stauchhärte: 1,1 kPa Kern: 1,5 kPa

„Knautschkissen Soft“ cremeweiß

„Compactkissen“ cremeweiß

Abmessungen	Artikel-Nummer	GTIN-Code	Artikel-Nummer	GTIN-Code
Baumwoll-Doppeltuch				
65 x 35 x 10 cm	K18116	4056538995710		
65 x 32 x 10 cm			K18117	4056538995697
Sondermaße und andere Bezugsfarben auf Anfrage möglich. Hier bitte am besten eine Skizze an uns senden. Schaumstoffkerne werden auch auf Wunsch auf den Originalbezug angepasst				



SRT 210 SP – Sicherheits-und Räumungstuch

Besonderheiten

- funktionsfähig mit allen Bettenmodellen
- funktionsfähig mit allen vorhandenen Pflegematratzen
- sichere Bedienung durch eine Person
- keine Beeinträchtigung der Funktionen durch vorhandene A - D Auflagen
- funktioniert mit einteiligen und dreiteiligen Matratzensystemen
- gleitfähig auf allen festen Unterlagen (z.B. PVC, Linoleum, Stein, Nadelfilz u.ä.)
- gleitfähig auf trockenen und nassen Böden (Achtung: Baumwolltücher saugen sich auf nassen Böden fest!)
- sichere Fixierung des Patienten
- belastbar bis 200 kg
- hergestellt aus einem flammsicheren Material nach DIN 4102 B1
- Ausstattung mit Zugbändern am Kopf - und Fußende, damit ein falsches Einlegen unmöglich ist
- über das Kopf- und Fußzugband kann der Patient sofort vom Rettungsdienst ohne Umlagern übernommen werden
- waschbar bis 80°C und desinfizierbar, autoklavierbar
- nahtloses Einfügen in Ihr betriebliches Konzept, da sonst die dauerhafte Nutzung fraglich wird
- Schulung und Ausbildung in Ihrem Haus durch den Hersteller



Sicherheits-und Räumungstuch SRT 210 SP für Matratzen

Abmessungen	Artikel-Nummer	GTIN-Code
200 x 90/100 cm	S25400	4056538000742



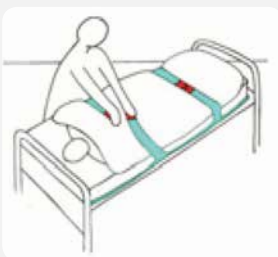
SRT 211 SP mit 8 Trageschlaufen

SRT 211a SP ohne Trageschlaufen

SRT 211 SP – Sicherheits-, Räumungs- und Tragetuch

Besonderheiten

- funktionsfähig mit allen Bettenmodellen
- funktionsfähig mit allen vorhandenen Pflegematratzen
- sichere Bedienung durch eine Person
- keine Beeinträchtigung der Funktionen durch vorhandene A - D Auflagen
- funktioniert mit einteiligen und dreiteiligen Matratzensystemen
- gleitfähig auf allen festen Unterlagen (z.B. PVC, Linoleum, Stein, Nadelfilz u.ä.)
- gleitfähig auf trockenen und nassen Böden (Achtung: Baumwolltücher saugen sich auf nassen Böden fest!)
- sichere Fixierung des Patienten
- belastbar bis 250 kg pro Tragegriff, zertifiziert nach DIN EN 1865
- hergestellt aus einem flamm-sicheren Material nach MVSS 302 und DIN EN 75200
- Ausstattung mit Zugband am Kopf - und Fußende, damit ein falsches Einlegen unmöglich ist
- mit 8 Trageschlaufen an den Seiten, damit eine Übernahme vom Rettungsdienst ohne Umlagern möglich ist
- waschbar bis 80°C und desinfizierbar, autoklavierbar
- nahtloses Einfügen in Ihr betriebliches Konzept, da sonst die dauerhafte Nutzung fraglich wird
- Schulung und Ausbildung in Ihrem Haus durch den Hersteller



Fixieren der Patienten



Einheit Tuch/Matratze/Patient



Rettung aus dem Gefahrenbereich



Rettung über Treppenhaus

SRT 211 SP mit 8 Trageschlaufen

SRT 211a SP ohne Trageschlaufen

Abmessungen	Artikel-Nummer	GTIN-Code	Abmessungen	Artikel-Nummer	GTIN-Code
200 x 90/100 cm	S25401	4056538000759	200 x 90/100 cm	S25402	4056538000766



HEA 212 SP – Hygieneschutzbezug mit Evakuierungsausstattung

Besonderheiten

- Verbindung von Hygieneschutzbezug und Evakuierungsausstattung mit vorbeugender Sicherheit genannt die EVAKUIERUNGSMATRATZE.
- 3 fixe Klettbänder mit neuartiger Verarbeitung, damit mehr Zugkraft und eine bessere Fixierung der Person erreicht werden kann.
- Die Anordnung der Klettbänder wurde im Verhältnis zu den Körpermaßen optimiert.
- Das Zugband wurde in den Maßen so konzipiert, dass eine minimale Belastung (Rückenbelastung) der Einsatzkräfte gegeben ist.
- Das Zugband wurde so angepasst, dass ein optimaler Winkel, bezogen auf den Grundkörper entsteht, wodurch – auf Grund der kleineren Gleitfläche – eine verbesserte Gleitfähigkeit erreicht wird.
- Das Steuerband am Fußende wurde so konzipiert, dass es zum Steuern eine ausreichende Länge hat, aber auch nicht zu Beeinträchtigungen beim Verbringen aus dem Gefahrenbereich kommt.
- Die Anordnung der Trageschlaufen ist empirisch optimiert, um einen effizienten Transport zu sichern. Dabei sind die Abstände so gewählt, dass sich eine optimierte Kraftaufwendung bei den Einsatzkräften ergibt.
- Bei der Größe und Anordnung der Trageschlaufen wurde auch die Notwendigkeit des Transportes von schwereren Patienten berücksichtigt. So können ja nach Bedarf zwei bis vier Einsatzkräfte eine zu rettende Person tragen.
- Der Matratzenschutzbezug besteht aus pur active® exclusive 100 % PES mit einseitiger PU-Beschichtung, atmungsaktiv, feuchtigkeits- und wasserdampfdurchlässig nach DIN, viren- und bakteriendicht, blut-, sekret- und urinundurchlässig, PVC-frei, wischdesinfizierbar, schwer entflammbar nach CRIB 5, gute Hautverträglichkeit, allergikergerecht.
- Die Evakuierungsausstattung besteht aus einem Nylonstoff, geprüft nach DIN 4102 B1 mit insgesamt 6 Tragegriffen und einem Kopfband sowie einem Fußsteuerungsband. Diese Evakuierungsausstattung kann mit Klettbändern oder Gurtschlössern ausgestattet werden.
- Unser HEA 212SP ist so ausgelegt, dass Personen bis zu einem Gewicht von 250 kg transportiert werden können.

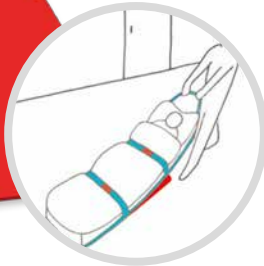
Hygieneschutzbezug mit Evakuierungsausstattung HEA 212 SP

Abmessungen	Artikel-Nummer	GTIN-Code
200 x 90 x 14 cm	S25403	4056538000773
200 x 100 x 14 cm	S25404	4056538000780



Rutschbrett RBM 700 SP

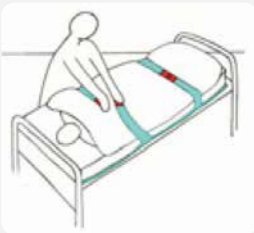
Das Rutschbrett RBM 700SP ist flexibel und besitzt eine sehr glatte Oberfläche, um den Reibungswiderstand auf Teppichböden zu minimieren. Es dient zum Räumen von bettlägerige Patienten, die mit dem SRT 210SP/211SP über Teppichboden evakuiert werden müssen. Das Rutschbrett ist einteilig und mit einer Wandbefestigung ausgestattet. Die Befestigung sollte in der Mitte des jeweiligen Brandabschnittes liegen. Die Antirutschstreifen verhindern das Wegrutschen des Rettungstuches SRT 210SP / 211SP auf dem RBM 700 SP, das als Unterlage dient.



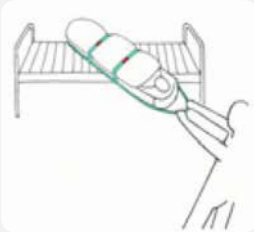
Technische Daten

Material:	PVC	Artikel-Nummer:
Brandverhalten:	DIN 4102 B1	S25405
Maße:	70 x 30 cm.	GTIN-Code:
Belastbarkeit:	200 kg.	4056538000797
Farbe:	signalrot	
Antirutschstreifen:	signalgelb	

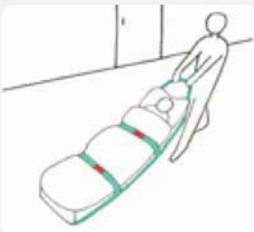
Zur Evakuierung des Patienten



Eine Pflegekraft evakuiert immer einen Patienten. Das Zimmer betreten und den Patienten kurz informieren (z.B.: „Wir haben einen Brandschaden im Haus und ich bringe Sie jetzt in Sicherheit!“). Die seitlichen Klettverschlüsse fassen und über der Bettdecke fest miteinander verbinden. Die Arme des Patienten sollen dabei lang ausgestreckt unter der Bettdecke/dem Gurt liegen.



Die Liegefläche auf die niedrigste Höhe bringen. Ist eine Verstellung nicht möglich (Stromausfall oder zu zeitaufwendig) wird dieser Punkt übersprungen. Das Zugband am Kopfende mit beiden Händen fassen und den Patienten mit dem Oberkörper zuerst seitlich von der Liegefläche ziehen (im Winkel von ca. 75 – 90 °). Sobald nur noch der Unterkörper auf der Liegefläche liegt, gleitet das Rettungstuch ganz leicht auf den Boden. Der Patient ist während der ganzen Zeit durch seine Matratze geschützt.



Das Zugband am Kopfende weiter festhalten und mit ausgestreckten Armen den Patienten mit dem Oberkörper voran über den Boden ziehen. Dabei wird das eigene Körpergewicht als Zugkraft mit genutzt. Der Patient sieht dabei immer entgegen der Zugrichtung und berührt nur mit dem Unterkörper den Boden. Vor seitlichen Berührungen mit Türkanten, Stühlen, Tischbeinen und Wänden ist der Patient durch die Matratze seitlich bestens geschützt. Auch automatisch schließende Türen können den Patienten nicht berühren.



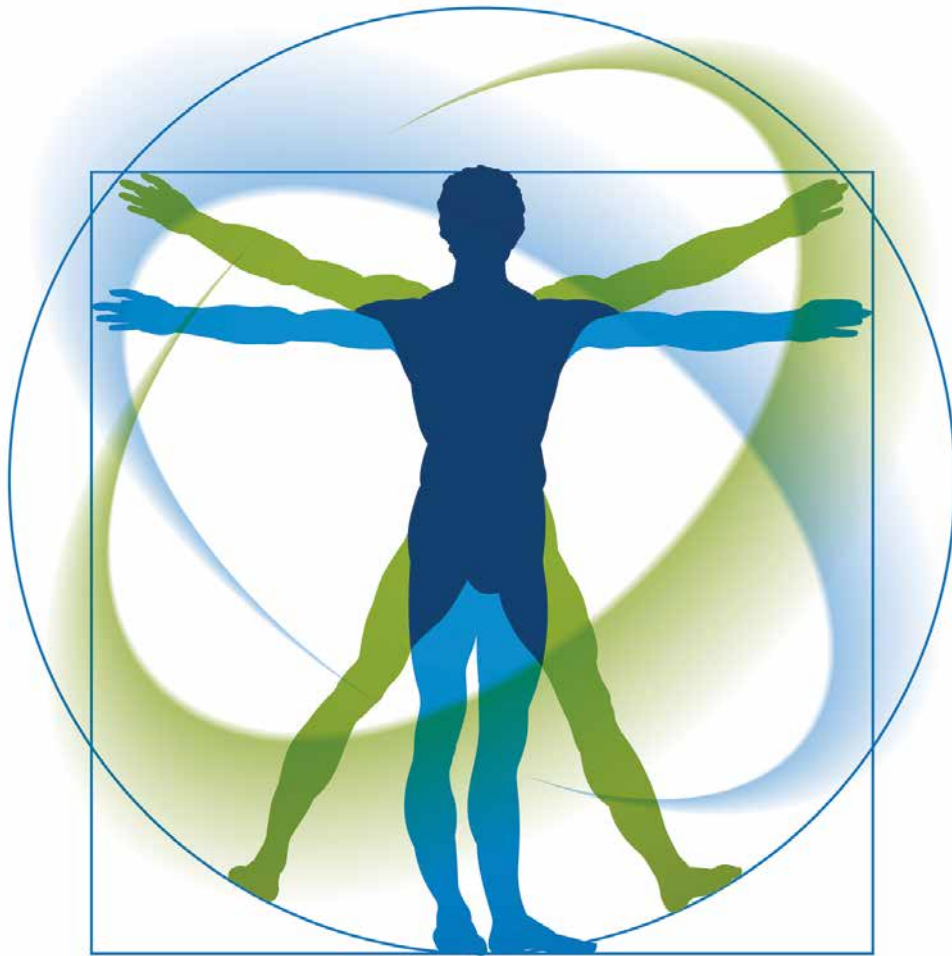
Die ziehende Person geht mit zügigem Schritt auf die Treppe zu und überwindet die ersten 3-4 Stufen. Sobald der Oberkörper über die Treppenstufen gleitet, verringert sich die Auflagefläche der Matratze deutlich. Die Evakuierung geht jetzt sehr leicht vonstatten. Die ziehende Person geht die Treppe zügig herunter (nicht rennen) und kann so die Geschwindigkeit gut kontrollieren. Aus Sicherheitsgründen sollten immer ein Abstand von 2 Metern zwischen zwei Gruppen liegen. Die evakuierten Patienten werden an einem Ort gesammelt und sind für den weiteren Transport schon vorbereitet. Sollte der erste Sammelraum außerhalb fester Gebäude liegen, so bietet das Rettungstuch zusammen mit der Matratze und der Bettwäsche einen sehr guten Schutz vor Witterungseinflüssen.

ALLGEMEINE GESCHÄFTSBEDINGUNGEN

1. Unsere sämtlichen – auch künftigen – Lieferungen und Leistungen erfolgen auf Grund der nachstehenden Bedingungen. Unsere Verkaufsbedingungen gelten ausschließlich; entgegenstehende oder von unseren Verkaufsbedingungen abweichende Bedingungen des Bestellers erkennen wir nicht an, sofern wir Ihrer Geltung nicht ausdrücklich schriftlich zugestimmt haben.
2. Sofern Lieferungen ab Werk erfolgen, erfolgt die Versendung stets auf Gefahr des Bestellers.
3. Außer in Fällen höherer Gewalt sind wir auch im Fall sonstiger Störungen, die nicht in unserem Einflußbereich liegen, von der Pflicht zu einer rechtzeitigen und der Bestellmenge entsprechenden Lieferung befreit. Das gilt insbesondere in Fällen von Störungen im Zulieferbereich sowie auch bei Streikmaßnahmen. Die Lieferzeit für Produkte aus unserem SHP-Programm beträgt für Einzelbestellungen 48 Stunden. Sie kann jedoch im Einzelfall bis zu 7 Tagen dauern. Bei Bestellmengen ab 20 Stück kann die Lieferzeit bis zu 6 Wochen betragen. Für Sonderanfertigungen beträgt die Lieferzeit bis zu 4 Wochen. Liefertermine gelten nur unter Vorbehalt als vereinbart. Wird die Lieferfrist um mehr als 14 Tage überschritten, so ist der Käufer nach Ablauf einer uns schriftlich zu setzenden Nachfrist von mindestens 7 Tagen nach Eingang des Schreibens zum Rücktritt berechtigt.
4. Wir behalten uns das Eigentum an sämtlichen von uns gelieferten Waren bis zur Bezahlung aller unserer Forderungen gegen den Besteller vor. Der Besteller ist berechtigt, die Vorbehaltsware in einem ordentlichen Geschäftsgang weiter zu verkaufen. Die Forderungen des Bestellers aus der Weiterveräußerung der Vorbehaltsware werden bereits jetzt an uns abgetreten und zwar unabhängig davon, ob die Kaufsache ohne oder nach Verarbeitung weiterverkauft worden ist. Der Besteller bleibt auch nach der Abtretung zur Einziehung dieser Forderungen berechtigt, insofern er seinen Zahlungsverpflichtungen uns gegenüber ordnungsgemäß nachkommt. Im Falle des Vorliegens der Voraussetzungen der nachstehenden Ziff. 5 und darüber hinaus nach fruchtlosem Ablauf einer Nachfristsetzung, die auf diese Folgen hinweist, erlischt die Befugnis des Bestellers zur Weiterveräußerung der Vorbehaltsware sowie zum Einzug der an uns abgetretenen Forderung und auch auf sonstige Verfügungen.

Die Verarbeitung oder Umbildung der Vorbehaltsware durch den Besteller wird stets für uns vorgenommen. Wird die Vorbehaltsware mit anderen, uns nicht gehörenden Gegenständen verarbeitet, so erwerben wir das Miteigentum an der neuen Sache im Verhältnis des Wertes der Vorbehaltsware zu den anderen verarbeiteten Gegenständen zur Zeit der Verarbeitung. Für die durch Verarbeitung entstehende Sache gilt im Übrigen das Gleiche, wie für die unter Vorbehalt gelieferte Ware. Wird die Vorbehaltsware mit anderen, uns nicht gehörenden Gegenständen untrennbar vermischt bzw. verbunden, so erwerben wir das Eigentum an der neuen Sache im Verhältnis des Wertes der Vorbehaltsware zu den anderen vermischten Gegenständen zum Zeitpunkt der Vermischung bzw. Verbindung.

Erfolgt die Vermischung bzw. Verbindung in der Weise, dass die Sache des Bestellers als Hauptsache anzusehen ist, so gilt als vereinbart, dass der Besteller uns anteilmäßig Miteigentum überträgt. Bei Veräußerungen von Waren an denen wir Miteigentum gemäß den vorstehenden Regelungen haben, gilt die Abtretung der Forderung entsprechend der Höhe unseres Miteigentumsanteils. Übersteigt der Wert der für uns bestehenden Sicherheiten unserer Forderung insgesamt um mehr als 20 %, so sind wir auf Verlangen des Bestellers, insoweit zur Freigabe von Sicherheiten nach unserer Wahl verpflichtet.
5. Eintretende Zahlungsschwierigkeiten oder das Bekanntwerden einer wesentlichen Verschlechterung der Vermögensverhältnisse des Bestellers berechtigen uns, Lieferungen sofort einzustellen. Gleichzeitig werden alle unsere Forderungen gegen den Besteller unabhängig von der Laufzeit hereingenommener Wechsel sofort fällig.
6. Sofern sich aus der Rechnungslegung nichts anderes ergibt, ist der Kaufpreis sofort ab Rechnungsdatum zur Zahlung fällig. Kommt der Besteller in Zahlungsverzug, so sind wir berechtigt, Verzugszinsen in Höhe von 8 % p. a. über dem jeweiligen Basiszins zu fordern. Falls wir in der Lage sind einen höheren Verzugschaden nachzuweisen, sind wir berechtigt, diesen geltend zu machen. Aufrechnungsrechte stehen dem Besteller nur zu, wenn seine Gegenansprüche rechtskräftig festgestellt, unbestritten oder von uns anerkannt sind. Wegen bestrittener Gegenansprüche steht dem Besteller auch kein Zurückbehaltungsrecht zu.
7. Ordnungsgemäß erhobenen und begründeten Mängelrügen kommen wir nach unserer Wahl durch Ersatzlieferung, Preisminderung oder Nachweisungen nach. Bei Fehlschlägen und im Fall einer fruchtlosen Nachfristsetzung sind wir auf Verlangen zur Rücknahme der Ware und Erstattung des Kaufpreises verpflichtet, wengleich auch das Recht des Bestellers auf Minderung unberührt bleibt. Mängelrügen sind unverzüglich anzuzeigen, spätestens jedoch 7 Tage nach Erhalt der Waren. Soweit sich nachstehend nichts anderes ergibt, sind weitergehende Ansprüche des Bestellers gleich aus welchen Rechtsgründen ausgeschlossen. Wir haften deshalb nicht für Schäden, die nicht am Liefergegenstand selbst entstanden sind; insbesondere haften wir nicht für entgangenen Gewinn oder sonstige Vermögensschäden des Bestellers. Vorstehende Haftungsfreizeichnung gilt nicht, insofern die Schadensursache auf Vorsatz oder grober Fahrlässigkeit beruht. Sofern wir fahrlässig eine Kardinalpflicht oder eine vertragswesentliche Pflicht verletzen, ist unsere Ersatzpflicht auf den vertragstypischen, vorhersehbaren Schaden begrenzt. Die Gewährleistungsfrist beträgt 1 Jahr, gerechnet ab Gefahrenübergang. Diese Frist ist eine Verjährungsfrist und gilt auch für Ansprüche auf Ersatz von Mangelfolgeschäden, soweit keine Ansprüche aus unerlaubter Handlung geltend gemacht werden.
8. Von uns erbrachte Transportdienstleistungen erfolgen auf Grundlage der neuesten Fassung der ADSP (Allgemeine Deutsche Spediteurbedingungen)!
9. Erfüllungsort ist die Betriebsstätte 15859 Storkow, Lebbiner Weg 1. Gerichtsstand für alle Ansprüche und Streitigkeiten aus der Geschäftsverbindung ist, soweit das Amtsgericht sachlich zuständig ist, Fürstenwalde/Spree und bei landgerichtlicher Sachzuständigkeit Frankfurt/Oder. Wir sind auch berechtigt den Besteller an seinem allgemeinen Gerichtsstand zu verklagen.
10. Für alle Rechtsbeziehungen zwischen dem Besteller und uns gilt unter Ausschluß ausländischen Rechts nur das für die Rechtsbeziehung inländischer Parteien maßgeblich deutsches Recht.
11. Jegliche Nebenabsprachen bedürfen der Schriftform und haben nur Gültigkeit wenn diese von der SOFTLINE-Schaum GmbH & Co. KG schriftlich bestätigt worden sind.
12. Die Unwirksamkeit einzelner Bestimmungen berührt die Gültigkeit der Bedingungen im Übrigen nicht.



0&@00 å^|

Burbach+Goetz

Deutsche Sanitätshaus GmbH



- Stegemannstraße 5-7 56068 Koblenz
- Tel: 02 61-133 88-0 Fax: 02 61-133 88-22
- Onlineshop: www.burbach-goetz.de
- E-Mail: info@burbach-goetz.de



Softline Schaum GmbH & Co. KG
Lebbiner Weg 1 · 15859 Storkow (Mark) · Germany
Telefon: +49(0) 33678-40 77 00 · Telefax: +49(0) 33678-40 77 29
E-Mail: info@s-h-p.eu · Web: www.s-h-p.eu
Auflage: 06-2015