



[www.slk-gmbh.de](http://www.slk-gmbh.de)

[info@burbach-goetz.de](mailto:info@burbach-goetz.de)



- Stegemannstraße 5-7 56068 Koblenz
- Tel: 02 61-1 33 88-0 Fax: 02 61-1 33 88-22
- Onlineshop: [www.burbach-goetz.de](http://www.burbach-goetz.de)
- E-Mail: [info@burbach-goetz.de](mailto:info@burbach-goetz.de)

## WECHSELDRUCKSYSTEME

FÜR DIE DEKUBITUSTHERAPIE  
UND -PROPHYLAXE

medical solutions

## WER WIR SIND

Die SLK Vertriebsgesellschaft mbH ist ein mittelständisches Unternehmen mit Standorten in Dortmund und Berlin. SLK wurde 1998 von Krankenpflegern gegründet und hat deshalb die Patienten und ihre medizinischen Bedürfnisse immer ganz besonders im Blick.

Unser Produktportfolio umfasst ein breites Spektrum von Hilfsmitteln gegen Dekubitus, Systemen zur Apparativen Intermittierenden Kompression und Produkten für bariatrische Patienten.

## WAS WIR WOLLEN

Bei der Entwicklung unserer Produkte wird Wert darauf gelegt, dass therapeutische Wirksamkeit, Anwenderfreundlichkeit und Wirtschaftlichkeit in einem ausgewogenen Verhältnis zueinander stehen.

Gerade bei Medizinprodukten ist auch die Schnelligkeit der Lieferung und des Services ein wichtiger Faktor, welcher über den Behandlungserfolg entscheidet. Deshalb werden unsere Hilfsmittel standardmäßig am Tag der Bestellung versendet. Für spezielle Fälle steht unser bundesweiter Außendienst den Fachhandelspartnern auch vor Ort und beim Patienten zur Seite.

In vielen europäischen Ländern ist SLK durch Stützpunkthändler vertreten. Regelmäßige Schulungen und Trainingsprogramme sichern einen hohen Standard bei der Versorgung der Patienten.

## INHALTSÜBERSICHT

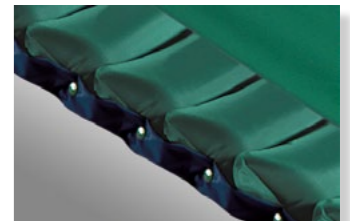
3	SLK Relax	10	SLK XXL
4	SLK I	11	Produktübersicht
5	SLK II	12	SLK Chair
6	SLK III	13	FreeChair Professional
7	SLK IV	14	SLK Frame
8	Pain&Therapy	15	Chemothermische Aufbereitung
9	KiddyCare	16	Service / Garantie / Kontaktadresse



Steuereinheit/Motor



CPR-Funktion



einzel herausnehmbare Zellen

- **Großzelliges Wechseldrucksystem** (14 cm hoch)
- **17-Polyurethan (PU)-beschichtete Nylonzellen** mit 6 Luftstromzellen
- Für Patienten von **40 bis 130 kg** Körpergewicht
- Bei **niedrigen bis mittlerem Risiko**
- Bis **Dekubitus-Stadium 2** nach EPUAP
- **Wechseldruckmodus**

**Matratzenauflage** Hilfsmittel-Nr.: 11.29.04.1006

SLK Relax	Technische Daten	Lieferumfang
<b>Max. Patientengewicht</b> 130 kg <b>Dekubitus-Stadium</b> 2 <b>Wechseldruckmodus</b>	<ul style="list-style-type: none"> <li>• Steuereinheit 230 V / 50 Hz</li> <li>• Leistungsaufnahme: 10 Watt</li> <li>• Maße Aggregat: 16,5 x 29 x 12,5 cm (H x B x T)</li> <li>• Maße Auflage: 14 x 90 x 200 cm (H x B x L)</li> </ul>	<ul style="list-style-type: none"> <li>• SLK Relax® Auflage mit Soft-Care-Tex™ Bezug und Steuereinheit</li> </ul>



## WECHSELDRUCKSYSTEM ZUR DEKUBITUSPROPHYLAXE UND -THERAPIE



Soft-Care-Tex™ Bezug



Nylon-Luftstromkissen



Steuereinheit/Motor



- **Großzelliges Wecheldrucksystem** (14 cm hoch)
- **17-Polyurethan (PU)-beschichtete Nylonzellen** mit 9 Luftstromzellen
- Für Patienten von **40 bis 130 kg** Körpergewicht
- Bei **niedrigen bis mittlerem Risiko**
- Bis **Dekubitus-Stadium 2** nach EPUAP
- **Statik- und Wecheldruckmodus**

Matratzenauflage Hilfsmittel-Nr.: 11.29.04.1005

### SLK I

**Max. Patientengewicht** 130 kg  
**Dekubitus-Stadium** 2

**Statikmodus**  
**Wecheldruckmodus**

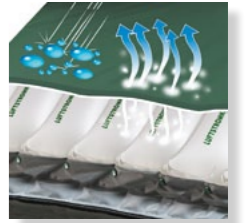
### Technische Daten

- Steuereinheit 230 V / 50 Hz
- Leistungsaufnahme: 10 Watt
- Maße Aggregat:  
16,5 x 29 x 12,5 cm (H x B x T)
- Maße Auflage:  
14 x 90 x 200 cm (H x B x L)

### Lieferumfang

- SLK I® Auflage mit Soft-Care-Tex™ Bezug und Steuereinheit
- robuste Transporttasche aus Nylon mit Tragegurten und Reißverschluss

## WECHSELDRUCKSYSTEM ZUR DEKUBITUSPROPHYLAXE UND -THERAPIE



Soft-Care-Tex™ Bezug



PU-Luftstromkissen



Steuereinheit/Motor



- **Großzelliges Wecheldrucksystem** (14 cm hoch)
- **17 Zellen** aus reinem Polyurethan (PU) mit 9 Luftstromzellen
- **Micro-Chip-Steuerung (MCS)** überwacht den Zellendruck
- Für Patienten von **40 bis 135 kg** Körpergewicht
- Bei **mittlerem bis erhöhtem Risiko**
- Bis **Dekubitus-Stadium 3** nach EPUAP
- **Statik- und Wecheldruckmodus**

Matratzenauflage Hilfsmittel-Nr.: 11.29.04.1007

### SLK II

**Max. Patientengewicht** 135 kg  
**Dekubitus-Stadium** 3

**MCS**  
**Statikmodus**  
**Wecheldruckmodus**

### Technische Daten

- Steuereinheit 230 V / 50 Hz
- Leistungsaufnahme: max. 20 Watt
- Maße Aggregat:  
25 x 30 x 13 cm (H x B x T)
- Maße Auflage:  
14 x 90 x 200 cm (H x B x L)  
auch in **Überlänge (220 cm)** erhältlich

### Lieferumfang

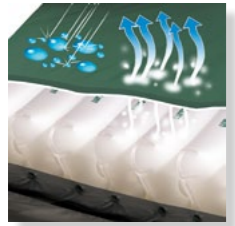
- SLK II® Auflage mit Soft-Care-Tex™ Bezug und Steuereinheit
- robuste Transporttasche aus Nylon mit Tragegurten und Reißverschluss



## WECHSELDRUCKSYSTEM ZUR DEKUBITUSTHERAPIE MIT CELL-IN-CELL®-SYSTEM



Cell-in-Cell-System



Soft-Care-Tex™ Bezug



Steuereinheit/Motor



Anti-Rutsch-Pad



- **Hochzelliges Wecheldrucksystem** (21 cm hoch)
- **Micro-Chip-Steuerung (MCS)** überwacht den Zellendruck
- **20 Zellen** aus reinem Polyurethan (PU) mit 9 Luftstromzellen
- Für Patienten von **40 bis 195 kg** Körpergewicht
- Bei **mittlerem bis erhöhtem Risiko**
- Bis **Dekubitus Stadium 3** nach EPUAP
- **Statik- und Wecheldruckmodus**
- **Cell-in-Cell-System**

**Matratzenersatzsystem** Hilfsmittel-Nr.: 11.29.08.1009

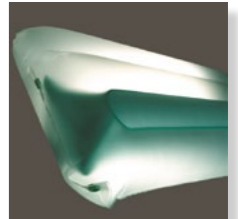
SLK III	
<b>Max. Patientengewicht</b>	<b>195 kg</b>
<b>Dekubitus-Stadium</b>	<b>3</b>
<b>MCS</b>	
<b>Statikmodus</b>	
<b>Wecheldruckmodus</b>	
<b>Cell-in-Cell-System</b>	

Technische Daten
• Steuereinheit 230 V / 50 Hz
• Leistungsaufnahme: max. 20 Watt
• Maße Aggregat: 25 x 30 x 13 cm (H x B x T)
• Maße Auflage: 21 x 90 x 200 cm (H x B x L) auch in Überlänge (220 cm) erhältlich

Lieferumfang
• SLK III® Auflage mit Soft-Care-Tex™ Bezug und Steuereinheit
• robuste Transporttasche aus Nylon mit Tragegurten und Reißverschluss



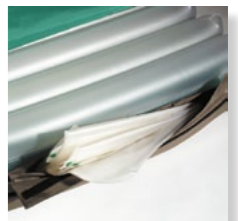
## PULSATIONS-KOMPLETTESATZSYSTEM MIT SENSOR-CHIP-STEUERUNG (SCS) ZUR DEKUBITUSPROPHYLAXE UND -THERAPIE



26 cm hohe Kissen mit Cell-in-Cell-System



Cell-in-Cell-System



Integrierte Kissentasche



Steuereinheit/Motor



Speziallagerungskissen

- **Hochzelliges Pulsationssystem** (26 cm hoch)
- **Sensor-Chip-Steuerung (SCS)** für automatische Druckeinstellung
- **20 Zellen** aus reinem Polyurethan (PU) mit 9 Luftstromzellen
- Für Patienten von **40 bis 250 kg** Körpergewicht
- Bei **hohem Risiko**
- Bis **Dekubitus Stadium 4** nach EPUAP
- **Statik- und Pulsationsmodus** (spezieller computergesteuerter Modus, bei dem Spitzendrücke vermieden werden)
- **Cell-in-Cell-System**

**Matratzenersatzsystem** Hilfsmittel-Nr.: 11.29.08.3004

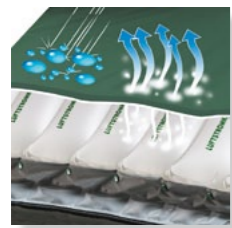
SLK IV	
<b>Max. Patientengewicht</b>	<b>250 kg</b>
<b>Dekubitus-Stadium</b>	<b>4</b>
<b>SCS</b>	
<b>Statikmodus</b>	
<b>Wecheldruckmodus</b>	
<b>Cell-in-Cell-System</b>	

Technische Daten
• Steuereinheit 230 V / 50 Hz
• Leistungsaufnahme: max. 20 Watt
• Maße Aggregat: 25 x 30 x 13 cm (H x B x T)
• Maße Auflage: 26 x 90 x 200 cm (H x B x L) auch in Überlänge (220 cm) erhältlich

Lieferumfang
• SLK IV® Auflage mit Soft-Care-Tex™ Bezug und Steuereinheit
• Spezialkissen zur Fersenfreilagerung und Spitzfußprophylaxe
• robuste Transporttasche aus Nylon mit Tragegurten und Reißverschluss



PU-Luftstromkissen



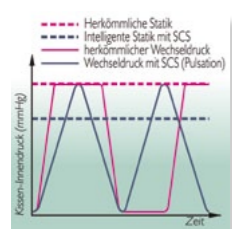
Soft-Care-Tex™ Bezug



5 cm eingelegerter Schaumstoff



Steuereinheit/Motor



Systemeinstellung z.B. bei 70 kg-Patient



- **Großzelliges Pulsationssystem**  
Komplettersatzsystem mit eingelegetem 5 cm hohem Schaumstoff (Gesamthöhe 19 cm)
- Optional als Auflagesystem ohne integrierten Schaumstoff (Höhe 14 cm)
- **17 Zellen** aus reinem Polyurethan (PU) mit 9 Luftstromzellen
- **Sensor-Chip-Steuerung (SCS)** für automatische Druckeinstellung
- Für Patienten von **30 bis 135 kg** Körpergewicht
- Bei **hohem Risiko**
- Bis **Dekubitus Stadium 4** nach EPUAP
- **Statik- und Pulsationsmodus** (spezieller computergesteuerter Modus, bei dem Spitzendrücke vermieden werden)

**Matratzenauflage /-ersatzsystem** Hilfsmittel-Nr.: 11.29.08.3005

### Pain&Therapy

**Max. Patientengewicht** 135 kg  
**Dekubitus-Stadium** 4

**SCS**  
**Statikmodus**  
**Pulsationsmodus**

### Technische Daten

- Steuereinheit 230 V / 50 Hz
- Leistungsaufnahme: max. 20 Watt
- Maße Aggregat: 25 x 30 x 13 cm (H x B x T)
- Maße Auflage: 14 x 90 x 200 cm (H x B x L) auch in Überlänge (220 cm) erhältlich

### Lieferumfang

- Pain&Therapy® Auflage mit Soft-Care-Tex™ Bezug und Steuereinheit
- in Folie eingeschweißte Schaumstoffauflage
- robuste Transporttasche aus Nylon mit Tragegurten und Reißverschluss



Cell-on-Cell-System



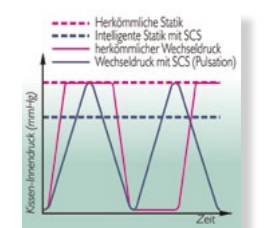
Soft-Care-Tex™ Bezug



Steuereinheit/Motor



Anti-Rutsch-Pad



Systemeinstellung z.B. bei 70 kg-Patient

- **Pulsationssystem** für Kinder, bei denen eine Speziallagerung angezeigt ist (17 cm hoch)
- **36 Zellen** aus reinem Polyurethan (PU) mit 8 Luftstromzellen, speziell für die Anatomie von Kindern gestaltet
- **Sensor-Chip-Steuerung (SCS)** für automatische Druckeinstellung
- Für Kinder von **3 bis 75 kg** Körpergewicht
- Auch bei **hohem Risiko**
- Bis **Dekubitus Stadium 4** nach EPUAP
- **Statik- und Pulsationsmodus** (spezieller computergesteuerter Modus, bei dem Spitzendrücke vermieden werden)

**Matratzenersatzsystem** Hilfsmittel-Nr.: 11.11.04.2096

### KiddyCare

**Max. Patientengewicht** 75 kg  
**Dekubitus-Stadium** 4

**SCS**  
**Statikmodus**  
**Pulsationsmodus**  
**Cell-on-Cell-System**

### Technische Daten

- Steuereinheit 230 V / 50 Hz
- Leistungsaufnahme: max. 20 Watt
- Maße Aggregat: 25 x 30 x 13 cm (H x B x T)
- Maße Auflage: 17 x 70 x 140 cm (H x B x L)

### Lieferumfang

- KiddyCare® Auflage mit Soft-Care-Tex™ Bezug und Steuereinheit
- robuste Transporttasche aus Nylon mit Tragegurten und Reißverschluss



PU-Luftstromkissen



Soft-Care-Tex™ Bezug



Anschluss wahlweise  
auch seitlich



Steuereinheit/Motor



Anti-Rutsch-Pad



- **Pulsationsystem für Patienten bis 400 kg**
- Bis **Dekubitusstadium 4** nach EPUAP und zur **Schmerztherapie**
- **Sensor-Chip-Steuerung (SCS)** für automatische Druckeinstellung
- **Autofirm-Taste** zur besseren Mobilisierung des Patienten
- **Tastensperrfunktion**
- **Anschluss des Steuergerätes an Auflage auch seitlich möglich**
- **Variable Breite** 90 oder 120 cm
- **Pulsations- und Statikmodus** einstellbar

### Matratzenersatzsystem

### SLK XXL

**Max. Patientengewicht** 400 kg  
**Dekubitus-Stadium** 4

**SCS**  
**Statikmodus**  
**Pulsationsmodus**

### Technische Daten

- Steuereinheit 230 V / 50 Hz
- Leistungsaufnahme: max. 20 Watt
- Maße Aggregat:  
25 x 30 x 13 cm (H x B x T)
- Maße Auflage:  
26 x 90/120 x 200 cm (H x B x L)

### Lieferumfang

- SLK XXL® Auflage mit Polyurethan (PU) -beschichtetem Bi-Stretchbezug und Steuereinheit
- robuste Transporttasche aus Nylon mit Tragegurten und Reißverschluss

## ÜBERSICHT LUFTBEFÜLLTE ENERGETISCHE THERAPIESYSTEME

	SLK Relax	SLK I	SLK II	SLK III	SLK IV	Pain& Therapy	Kiddy Care	SLK XXL
Stadium bis (nach EPUAP)	2	2	3	3	4	4	4	4
bis Risikostufe	niedrig/mittel	niedrig/mittel	mittel/erhöht	mittel/erhöht	hoch	hoch	hoch	hoch
für Patienten von	40-130 kg	40-130 kg	40-135 kg	40-195 kg	40-250 kg	30-135 kg	3-75 kg	80-400 kg
Statikfunktion	-	+	+	+	+	+	+	+
Pulsation	-	-	-	-	+	+	+	+
Cell-in-Cell-System	-	-	-	+	+	-	-	+
Spitzfußprophylaxe	-	-	-	-	+	-	-	+
Soft-Care-Tex™ Bezug	+	+	+	+	+	+	+	Bi-Strech PU
Transporttasche	-	+	+	+	+	+	+	+
Matratzenauflagesystem	+	+	+	-	-	-/+*	-	-
Matratzenersatzsystem	-	-	-	+	+	-/+*	+	+
CPR-Funktion	+	+	+	+	+	+	+	+
Sensor-Chip-Steuerung (SCS)	-	-	-	-	+	+	+	+
Micro-Chip-Steuerung (MCS)	-	-	+	+	-	-	-	-
VDE-Messpunkt	+	+	+	+	+	+	+	+
EPR Netzkabel	+	+	+	+	+	+	+	+
Hilfsmittelnummer	11.29.04.1006	11.29.04.1005	11.29.04.1007	11.29.08.1009	11.29.08.3004	11.29.08.3005	11.11.04.2096	

\* Die Pain&Therapy wird standardmäßig als Matratzenersatzsystem ausgeliefert, kann jedoch durch Entnahme des Schaumstoffkerns auch als Auflagesystem verwendet werden



Steereinheit/Motor



Luftzellen

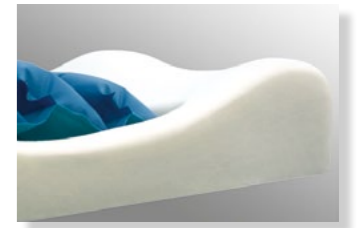


- **Großzelliges Wecheldruck-Sitzkissen**
- Für Patienten von **40 bis 120 kg** Körpergewicht
- **Netzbetriebenes Steuergerät**
- **Langes Netzkabel (5 m)**
- Für **überwiegend sitzende Patienten**

SLK Chair
<b>Max. Patientengewicht 120 kg</b>
<b>netzbetriebenes Steuergerät</b>

Technische Daten
• Steereinheit 230 V / 50 Hz
• Leistungsaufnahme: 10 Watt
• Maße Aggregat: 10 x 13 x 25 cm (H x B x T)
• Maße Sitzkissen: 12 x 45 x 45 cm (H x B x T)

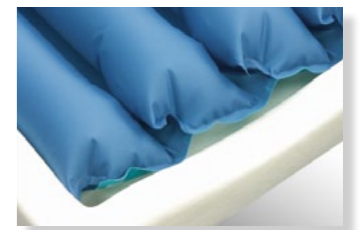
Lieferumfang
• SLK Chair® Sitzkissen mit Bi-Stretch-Bezug und Steereinheit



Schaumstoff



2 Steuergeräte



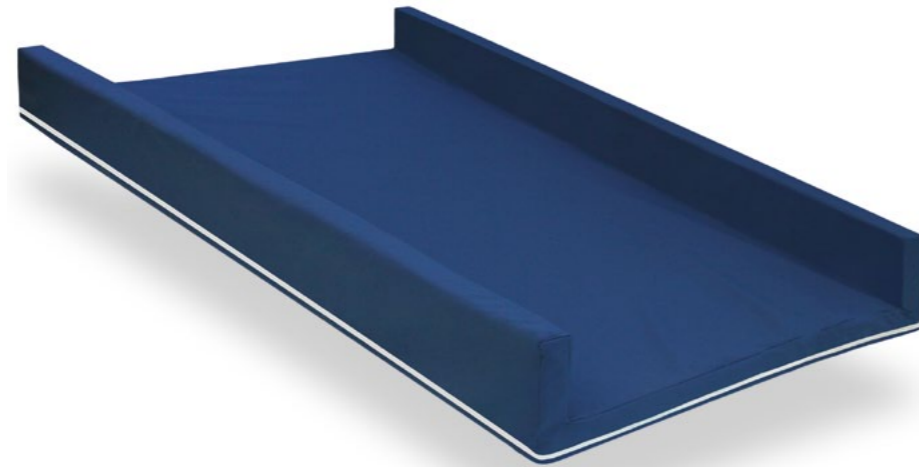
Luftzellen

- **Akkubetriebenes Wecheldruck-Sitzkissen mit viskoelastischer Randzonenverstärkung**
- **2 Steuergeräte** im Lieferumfang inklusive Akku
- Für Patienten von **30 bis 100 kg** Körpergewicht
- **Wählbare Wecheldruckintervalle** (10 min / 15 min / 20 min)
- **Statikfunktion** zur Weichlagerung
- Das Aggregat kann mit Hilfe der **mitgelieferten Tasche** sicher am Rollstuhl oder Stuhl fixiert werden
- Für **überwiegend sitzende Patienten**

Free Chair Professional
<b>Max. Patientengewicht 100 kg</b>
<b>2 Akku-Steuergeräte</b>

Technische Daten
• Akku: 6 V Ni-MH / 2000 mAh
• Netzgerät: primär 230 Volt / 50 Hz, sekundär 12 Volt / 1,8 Watt
• Maße Aggregat: 12,6 x 25 x 5,6 cm (H x B x T)
• Maße Sitzkissen: 7 x 43 x 43 cm (H x B x T)

Lieferumfang
• FreeChairProfessional® Sitzkissen mit Bezug
• 2 programmierbare Steueraggregate inkl. Akku
• Transporttasche für das Aggregat
• 1 Ladegerät



- **Schaumstoffrahmen** für großzellige Wechseldrucksysteme
- **Rahmenbasis 5 cm** mit Seiten-, Kopf- und Fußteilen aus Schaumstoff
- **Abwaschbarer Polyurethan (PU)-beschichteter Bi-Stretch-Bezug**, flüssigkeitsundurchlässig
- Bezug erfüllt **Ökotex Standard 100**
- **Schnelle Anpassung** durch kurzfristige Erstellung von Sondermaßen

### Anwendungsgebiet

- Anpassung hochwertiger Lagerungssysteme an verschiedene Bettrahmen
- Verwendung der Kindermatratze Kiddy Care® in Standard-Bettgrößen
- preisgünstige Alternative zu teuren Sonderanfertigungen

### Technische Daten

- Standard-Innenmaß: 15 x 90 x 200 cm (H x B x L)
- Standard-Außenmaß: 20 x 100 x 200 cm (H x B x L)
- Sondermaße für die meisten Bettrahmen
- abnehmbarer Bezug mit Reißverschluss, waschbar bis 90°C

### Lieferumfang

- SLK Frame® Schaumstoffrahmen inkl. Bi-Stretch-Bezug, Polyurethan (PU)-beschichtet

## CHEMOTHERMISCHE AUFBEREITUNG IM HYGIENECENTER DORTMUND

Hochwertige Antidekubitus-Systeme werden für den „Wiedereinsatz“ beim Patienten gereinigt und desinfiziert. Die sichere und nachvollziehbare hygienische Aufbereitung ist hier eine besondere Herausforderung.

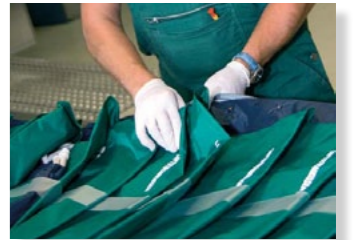
SLK hat in Zusammenarbeit mit Prof. Dr. Mutters von der Universität Marburg ein validiertes Aufbereitungsverfahren entwickelt, welches nicht nur sicher Krankheitserreger bekämpft, sondern gleichzeitig das Material schont, und so eine lange Lebensdauer der Hilfsmittel gewährleistet.

Die moderne Anlage zur „Chemothermischen Aufbereitung“ nutzt eine Kombination aus Temperatur und Chemikalien, welche sich nach den Vorgaben des Robert Koch Instituts richtet. Die Wirksamkeit unseres Waschverfahrens wird regelmäßig vom Hygieneinstitut Hohenstein überwacht.

Die Anlage ist konsequent in eine reine und eine unreine Seite getrennt. Stark verschmutzte Bestandteile (beispielsweise Bezüge und Transporttaschen) werden in speziellen Waschmaschinen gereinigt, während Luftkammern und Unterbauten in einer automatisierten Wasch- und Desinfektionsstraße aufbereitet werden. Dieses Verfahren gewährleistet minimale mechanische Belastung bei maximaler hygienischer Wirksamkeit.

Nach erfolgter Desinfektion gelangen die Systeme in die reine Seite. Hier werden Funktionskontrollen und messtechnische Prüfungen durchgeführt. Abschließend werden die Systeme in atmungsaktiven Hygienebeuteln verpackt, versiegelt und zusammen mit einem Hygienezertifikat in neuen Kartonagen zum Kunden geschickt.

Bei weiteren Fragen zur Aufbereitung stehen wir Ihnen gerne zur Verfügung.





## SERVICE

- Flächendeckender Außendienst
- Sichere und zertifizierte Aufbereitung in unserem Hygienecenter
- Reparaturen von eigenen Systemen und Fremdfabrikaten
- Kostenlose Leihsysteme im Reparaturfall
- Schnelle Lieferung (Versand am Tag der Bestellung)
- Konstante und langjährige Lieferfähigkeit auch für Ersatzteile und Zubehör
- Unterstützung von Fachhandel, Krankenkassen und Patienten vor Ort



SLK Vertriebs GmbH  
- Zentrale Dortmund -  
Lindenhorster Straße 38-40  
D-44147 Dortmund

Telefon: +49 (0) 231 / 92 53 60 - 0  
Telefax: +49 (0) 231 / 92 53 60 - 29

SLK Vertriebs GmbH  
- Office Berlin -  
Culemeyerstraße 2  
D-12277 Berlin

Telefon: +49 (0) 30 / 743 04 78 - 0  
Telefax: +49 (0) 30 / 743 04 78 - 11

## GARANTIE

- 3 Jahre Herstellergarantie auf SLK I, II, III, IV, Pain&Therapy, KiddyCare

## SCHULUNG

- Produktschulungen im Sinne des §31 MPG zu unseren SLK-Systemen
- Schulungen zum Thema Dekubitus (Ursachen, Therapieformen usw.)
- Apparative Intermittierende Kompressionstherapie (Produkt- und Anwenderschulungen für SLK-PulsePress-Produkte)

[www.slk-gmbh.de](http://www.slk-gmbh.de)



WECHSELDRUCKSYSTEME

Pê} à^IK



■ Stegemannstraße 5-7 56068 Koblenz  
■ Tel: 0261-13388-0 Fax: 0261-13388-22  
■ Onlineshop: [www.burbach-goetz.de](http://www.burbach-goetz.de)  
■ E-Mail: [info@burbach-goetz.de](mailto:info@burbach-goetz.de)

medical solutions